

Android TV™ Ръководство за настройка

Свързването на телевизора към Интернет ви дава възможност да изтеглите приложения и игри и да се наслаждавате на онлайн видео услуги по същия начин, както и при смартфоните и таблетите. Това ръководство описва начина за настройка на телевизора за използване на тези функционалности.

Няма да е необходимо да ползвате това ръководство, ако желаете единствено да гледате стандартни телевизионни програми.



(Всички екранни снимки и илюстрации са от английската версия.)

(Запазете това ръководство заедно с инструкциите за употреба за бъдеща справка.)

Изтегляне на приложения и игри

1. Свързване на телевизора към Интернет 2
2. Влизане във вашия профил в Google™ от телевизора..... 5
3. Изтегляне на приложения и игри от Google Play™ store..... 7

Използване на интернет услугата на Sony

4. Използване на интернет услугата на Sony 8

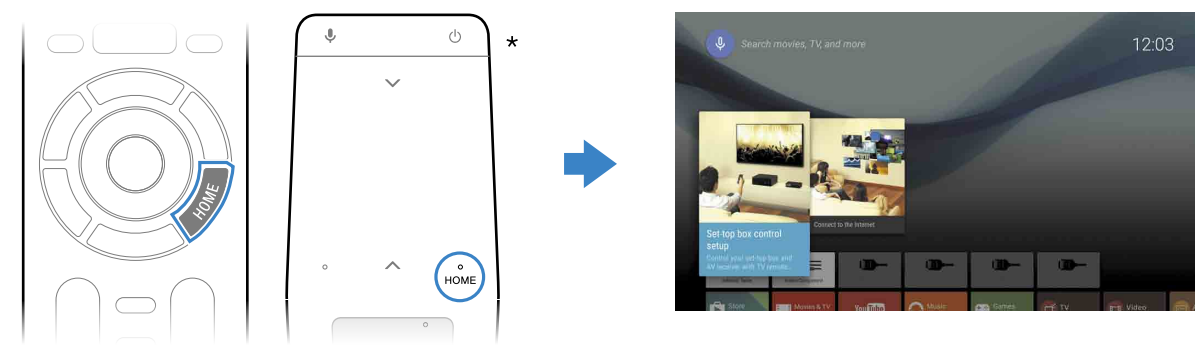
1 Свързване на телевизора към Интернет

Най-напред трябва да свържете телевизора към Интернет посредством безжична мрежа (Wi-Fi) или кабелна връзка. Необходимо е да имате интернет връзка: свържете се с вашия интернет доставчик за повече информация. Пропуснете тази стъпка, ако телевизорът вече е свързан към Интернет.

За да проверите статуса на интернет връзката и настройките на мрежата като MAC адрес изберете [Помощ] в долната част на меню Home, след което изберете [Състояние на мрежата].

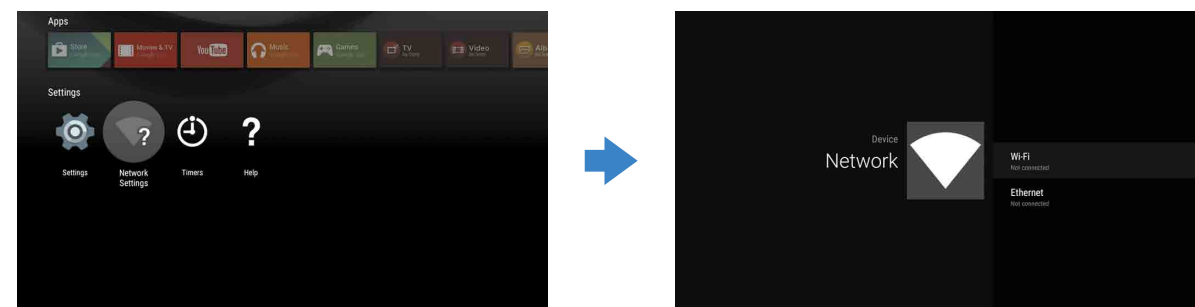
Безжично свързване към Интернет (през Wi-Fi)

- 1 Натиснете бутон HOME на дистанционното, за да се покаже на екрана менюто Home.



* Тъчпад дистанционно управление не се предоставя с всички модели.

- 2 От меню Home преместете фокуса към долната част на екрана, след което изберете [Настройки за мрежата] – [Wi-Fi].



- 3 Изберете подходящ начин на настройка за вашия безжичен рутер:

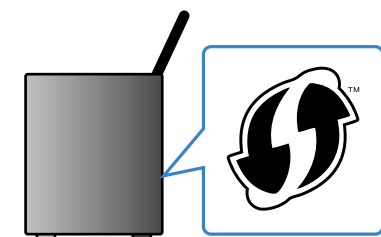
Вашият безжичен рутер поддържа ли WPS (Wi-Fi Protected Setup)?

Да

За свързване използвайте бутона WPS

- 1 Изберете [Свързване през WPS] от екрана.

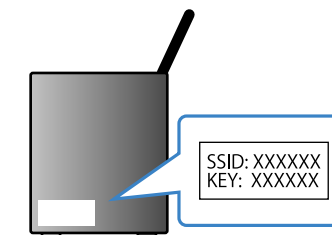
- 2 Натиснете бутона WPS на рутера.



Не или не знам

Изберете ръчно SSID

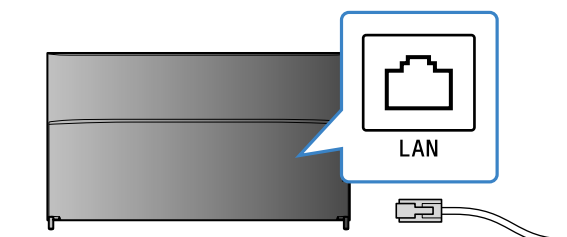
- 1 Изберете SSID за вашия рутер от екрана. SSID е идентификационното име на вашия рутер. Можете да намерите SSID и парола (ключ за сигурност) на поставен към рутера етикет. За по-подробна информация вижте ръководството за работа на рутера.



- 2 Въведете паролата за рутера.

Свързване към Интернет посредством LAN (мрежов) кабел

- 1 Свържете LAN кабел към LAN порта от задната страна на телевизора.



След около 30 секунди телевизорът ще се свърже автоматично към Интернет.

Ако телевизорът не се свързва автоматично към Интернет

В зависимост от настройките на рутера телевизорът може да не се свърже автоматично към Интернет. Изберете [Настройки за мрежата] в долната част на меню Home, за да настроите ръчно вашата мрежа.

2 Влизане във вашия профил в Google™ от телевизора

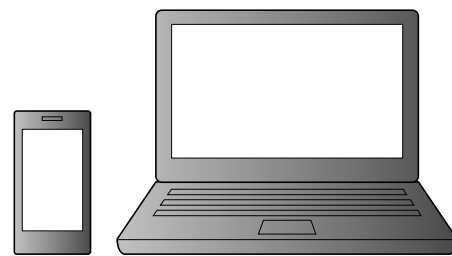
Пропуснете тази стъпка, ако вече сте влезли в профила си в Google от телевизора по време на първоначалната настройка.

Профилът в Google ви дава достъп до многобройни услуги на Google. Ако вече сте създали профил в Google с помощта на компютър или смартфон, можете да използвате този профил, за да влезете.

Създаване на профил в Google

Не можете да създадете профил в Google от телевизора. Използвайте компютър или смартфон, за да го направите.

- 1 От компютъра или смартфона отидете на следния уебсайт:
<http://accounts.google.com/signup>



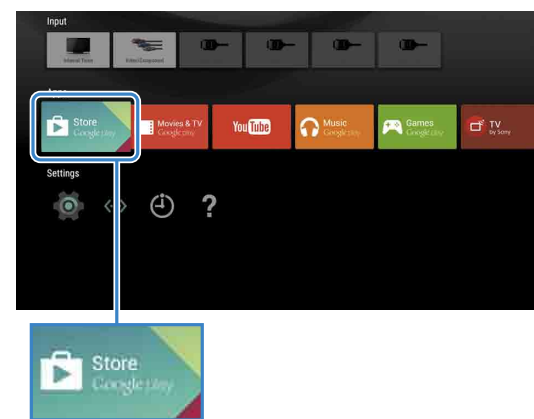
- 2 Следвайте инструкциите на екрана, за да създадете профил в Google.

Можете да създадете профил в Google по време на началната настройка на телевизора.

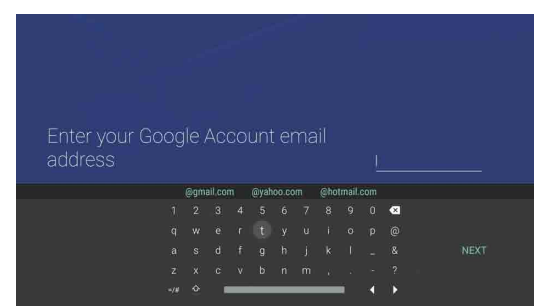
- 1 Свържете телевизора към Интернет по време на първоначалната настройка на телевизора.
- 2 На екрана [Влизане в профил в Google] от първоначалната настройка на телевизора изберете [Използване на телефона или лаптопа ви].
- 3 Използвайте компютър или смартфон, за да посетите уебсайта по-долу, и следвайте инструкциите на екрана, за да създадете профил в Google.
g.co/AndroidTV

Влизане във вашия профил в Google от телевизора

- 1 Изберете [Google Play Store] в [Приложения] от меню Home.



- 2 След като се покаже екранът за вход, следвайте инструкциите на екрана, за да влезете.



След като сте влезли и сте натиснали бутон HOME на дистанционното, в меню Home ще се покажат предложения за вас.



Екранът за влизане в профила в Google също се показва при свързване към Интернет по време на първоначалната настройка или при стартиране на някои приложения.

За излизане

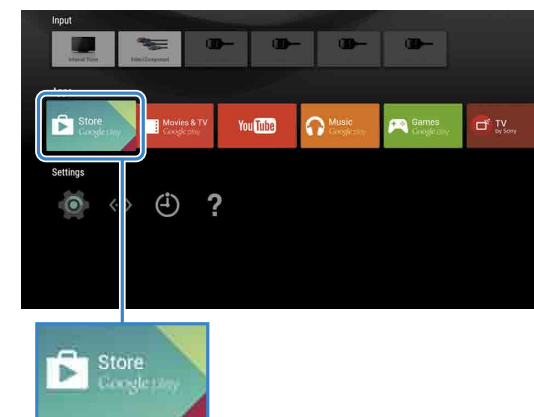
Изберете [Лични] в [Настройки] от меню Home, след което изтрийте профила си от телевизора.

3 Изтегляне на приложения и игри от Google Play™ store

Можете да изтеглите приложения и игри на телевизора от Google Play store по същия начин, както го правите на смартфон или таблет.

Можете да изтеглите единствено съвместими с телевизор приложения и игри. Те могат да се различават от приложенията и игрите за смартфони/таблети.

- 1 Изберете [Google Play Store] в [Приложения] от меню Home.



- 2 Изберете игра или приложение, което искате да изтеглите, след което го инсталирайте. Ще започне изтегляне на приложението.

След като се изтегли, приложението се инсталира автоматично. Неговата икона се появява в меню Home и можете да го стартирате оттам.

Относно платените приложения

В Google Play store има както безплатни, така и платени приложения. За да закупите дадено платено приложение, е необходимо да имате код от предплатена карта за Google Play или данни на кредитна карта. Можете да закупите предплатена карта за Google Play от различни търговци.

За да изтриете приложение

- 1 Изберете [Google Play Store] в [Приложения] от меню Home.
- 2 Изберете приложението, което искате да изтриете, след което деинсталирайте приложението.

4 Използване на интернет услугата на Sony

Като се свържете към Интернет и като влезете в интернет услугата на Sony, можете да използвате различни услуги като онлайн видео услуги и онлайн музикални услуги. За да използвате тези услуги, се изисква профил в SEN. Планирано е тези услуги да бъдат налични след актуализация на софтуера през пролетта на 2015 г.

Създаване на профил в SEN

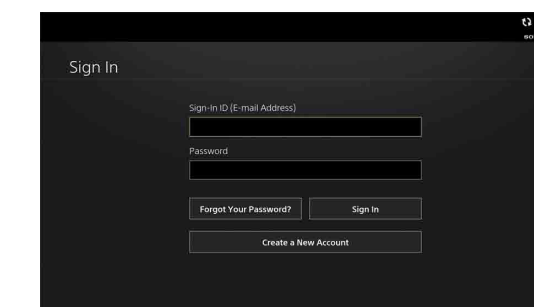
Не можете да създадете профил в SEN от телевизора. Използвайте компютър или смартфон, за да създадете вашия профил.

- 1 От компютъра или смартфона отидете на следния уебсайт:
<https://account.sonyentertainmentnetwork.com>

- 2 Следвайте инструкциите на екрана, за да създадете профил в SEN.

Влизане в телевизора с вашия профил в SEN

- 1 Изберете иконата за интернет услуги на Sony от меню Home.
- 2 След като се покаже екранът за вход, следвайте инструкциите на екрана, за да влезете.



Екранът за влизане в профила в SEN се показва също и при свързване към Интернет по време на първоначалната настройка. Можете да влезете и от този екран.

- Google, Google Play, Android TV и други марки са запазени марки на Google Inc.
- Възможно е някои функции или услуги да не са налични в зависимост от региона/държавата.
- Информацията в това ръководство подлежи на промяна без уведомление.
- Идентификационният знак Wi-Fi Protected Setup е знак за сертификация на Wi-Fi Alliance.