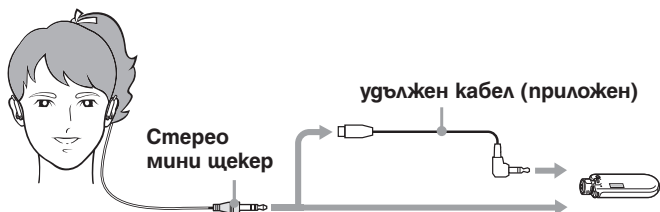


SONY®

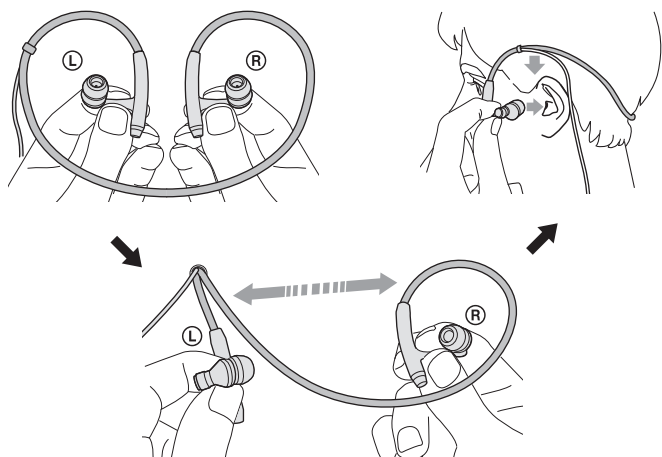
Стерео слушалки

BG Ръководство за експлоатация

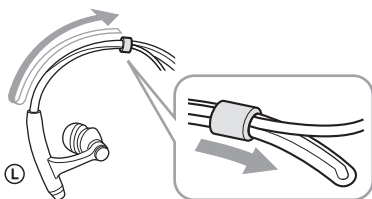
MDR-AS50G

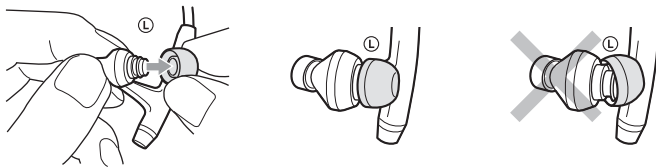
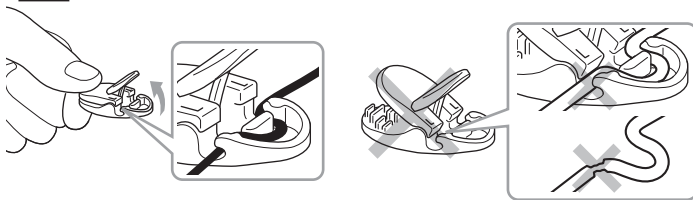
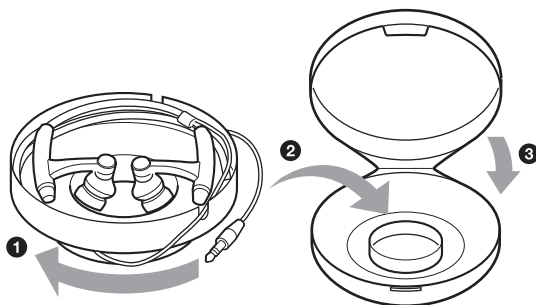


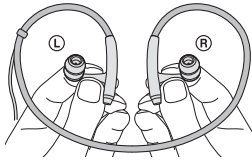
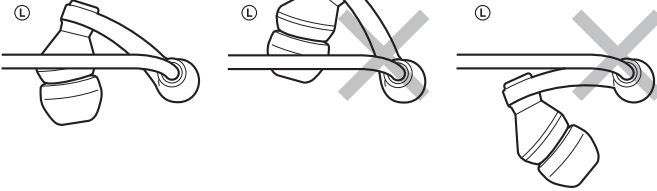
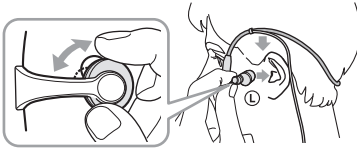
A



B



C**D****E**

F**1****2****3**

G

Функции

- Мека и гъвкава връзка за врат, създадена за комфорт и сигурност.
- Кабел с възможност за регулиране на позицията при спорт или друга дейност.
- Водоустойчива.*1

*1 Функциите на продукта няма да бъдат засегнати при излагане на дъжд или капчици вода.

Спецификации

Вид: Затворен, динамичен
Драйвер устройство: 9 mm, куполен тип (CCAW)
Капацитет на захранването: 100 mW (IEC*)
Импеданс: 16 -- при 1 kHz
Чувствителност: 100 dB/mV
Честотен отговор: 9 - 23, 000 Hz
Кабел: Прибл. 0.6 m, Litz кабел OFC вид
Щекер: Позлатен стеро мини щекер
Тегло* Прибл. 13 g без кабел
Приложени аксесоари: Калъф за пренасяне (1), Кабел (прибл. 0.6 m) (1)
Тапи (S x 2, M x 2, L x 2), Щипка (1)

* IEC = Международна комисия на електротехниците
Дизайнът и спецификациите подлежат на промяна без предупреждение.

Носене на слушалките (вижте фиг. A)

- 1 Задържете слушалките, както е показано на илюстрацията.
- 2 Носете връзката около врата си и поставете тапата, маркирана с **(R)** в дясното ви ухо, а тази, маркирана с **(L)** - в лявото ухо.

Регулиране на кабела и позицията (вижте фиг. B)

Дължината на кабела и позицията могат да бъдат регулирани. Първо припльзнете регулатора наляво и след то го преместете в желаната позиция. Когато кабелът е регулиран в къса позиция, той се съхранява в улея на връзката за врат. Проверете преди употреба.

☀ Слъвет

Препоръчваме ви да носите регулатора в близост до ухото си.

Забележки

- Преди да регулирате кабела свалете слушалките.
- Ако кабелът бъде издърпан силно или не се съхранява в улея правилно, той може да излезе от улея.

Как да поставим тапите за уши правилно (вижте фиг. C)

Ако наушниците не прилягат добре на ушите ви, може да не чувате ниските честоти (басите). За да се насладите на по-добро качество на звука, нагласете позицията на наушниците така, че да прилепнат на ушите ви или ги пхнете вътре в ушите си, за да ви бъдат по-удобни. Ако наушниците не са ви по мярка, опитайте с друг размер. Наушниците с размер M са фабрично монтирани на слушалките. Ако смятате, че наушниците с размер M не съвпадат с ушите ви, подменете ги с приложените наушници с размер S или L. Когато промените наушниците, инсталирайте ги така че да предотвратите изпадането им в ушните ви канали. Завъртете наушниците, за да осигурите максимално сигурно прилепване.

Почистване на наушниците

Отстранете наушниците от слушалките и ги измийте с разреден разтвор на шабрия перлен препарат.

Как да прикачите отново кабела към щипката (вижте фиг. D)

- 1 Задържете щипката затворена и издърпайте лостчето на щипката само малко.
- 2 Издърпайте кабела в канала под лостчето.

Забележки

- Ако издърпате лостчето на щипката без щипката да е затворена или ако държите щипката затворена, но отворите лостчето твърде много, не можете да поставите кабела в улея под лостчето.
- Не прихващайте кабела в продължението на щипката и не го приклепвайте в улея. Това може да повреди кабела.

Как да пренасяте слушалките (вижте фиг. E)

- 1 Поставете слушалките във вътрешното калъфче.
- 2 Завъртете кабела около вътрешното калъфче и след това поставете в калъфа за пренасяне.

Отстраняване на проблеми

Ако слушалките не прилягат комфортно в ушите ви или се измъкват от ушите ви, това може да е причинено от усукване на кабела по време на пренасяне.

Опитайте да проверите посредством следните стъпки:

Стъпка 1

Задръжте слушалките както е показано на илюстрацията. (вижте фиг. **F** - ①) и проверете дали слушалките са симетрично разположени. Ако кабелът е много деформиран, върнете го в нормална позиция с ръка.

Стъпка 2

Проверете дали основата на кабела не е деформирана (вижте фиг. **F** - ②).

Ако кабелът е много деформиран, върнете го в нормална позиция с ръка.

Ако ълците на слушалките не прилягат в ушите ви

Резулирайте ги като наместите тапите. Може да ги повдигнете с до 40 градуса (вижте фиг. **F** - ③).



Изхвърляне на стари електрически и електронни уреди (Приложимо за страните от Европейския съюз и други европейски страни, използващи система за разделно събиране на отпадъци)

Този символ на устройството или на неговата опаковка показва, че този продукт не трябва да се третира като домашен отпадък. Вместо това, той трябва да бъде предаден в съответните пунктове за рециклиране на електрически и електронни уреди. Изхвърляйки този продукт на правилното място, вие предотвратявате потенциални негативни последици за околната среда и човешкото здраве, които в противен случай, при неправилното изхвърляне на продукта, могат да се случат. Рециклирането на материалите ще помогне за запазването на естествените ресурси. За по-подробна информация относно рециклирането на този продукт, моля, свържете се с местния градски офис, службата за изхвърляне на отпадъци или с магазина, от който сте закупили продукта.

Прегпазни мерки

- Слушането с висока сила на звука може да е причина за затруднения при чуването на странични шумове. За безопасност, не използвайте слушалките докато шофирате или карате велосипед.
- Не прилагайте натиск или излишна сила докато ползвате слушалките, тъй като това може да причини неизправност или да деформира слушалките.
- Възможно е тапите за уши да дефектират в следствие на продължителна употреба или съхранение.
- Моля, пазете тапите чисти по всяко време, особено във вътрешността им (вижте фиг. **G**).
- Ако във вътрешността на тапите попадне ушна кал или прах, възможно е да имате трудности с чуването.
- Инсталирайте тапите здраво на слушалките. Ако някоя тапа случайно се отдели и остане в ухото ви, възможно е това да е причина за нараняване.
- Ако изкривявате кабела винаги в една и съща точка, той може да се износи и прекъсне. Ако кабелът се прекъсне, от отвора ще се покажат жици и това може да причини нараняване. Ако това се случи, престанете да използвате слушалките.

EP-EX1 се продава отделно като опция за подмяна на тапите

<http://www.sony.net/>

Sony Corporation Printed in Czech Republic (EU)

BG



**Изхвърляне на стари електрически и електронни уреди
(Приложимо за страните от Европейския съюз и други европейски страни, използващи система за разделно събиране на отпадъци)**

Този символ на устройството или на неговата опаковка показва, че този продукт не трябва да се третира като домашен отпадък. Вместо това, той трябва да бъде предаден в съответните пунктове за рециклиране на електрически и електронни уреди. Изхвърляйки този продукт на правилното място, вие предотвратявате потенциални негативни последици за околната среда и човешкото здраве, които могат да се случат при неправилното изхвърляне на продукта. Рециклирането на материалите ще помогне за запазването на естествените ресурси. За по-подробна информация относно рециклирането на този продукт, моля, свържете се с местния градски офис, службата за изхвърляне на отпадъци или с магазина, от който сте закупили продукта.

Производителят на този продукт е Sony Corporation, 1-7-1 Konan Minato-ku Tokyo, 108-0075 Japan. Упълномощеният представител за ЕМС (електромагнитна съвместимост) и техническа безопасност на продукта е Sony Deutschland GmbH, Hedelfinger Strasse 61, 70327 Stuttgart, Germany. За въпроси, свързани със сервиза и гаранцията, моля обърнете се към адресите в съответните сервизни или гаранционни документи.

Допълнителна информация за този продукт и отговори на често задавани въпроси можете да намерите на нашия уебсайт за клиентска поддръжка.

<http://www.sony.bg>