

Цифрова 4K видеокамера

Ръководство за стартиране

За подробна информация за използването на камерата и софтуера посетете уебсайта по-долу.

<http://www.sony.net/actioncam/support/>

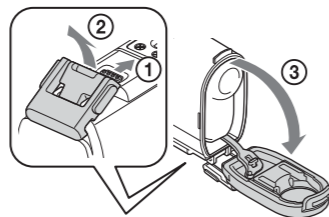
За да редактирате видеоклипове, използвайте компютърния софтуер „Action Cam Movie Creator“, предназначен за камерата. Можете да го изтеглите от уебсайта по-долу.

<http://www.sony.net/acmc/>

Информацията на стикера (в полето с пунктир) се изисква при свързване на камерата към смартфон.

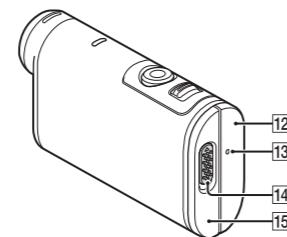
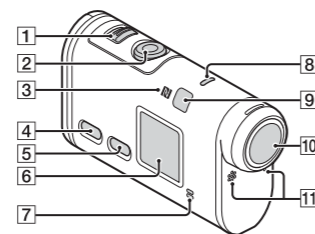
Проверка на елементите, включени в комплекта

- Камера (1)
- Камерата е поставена във водоустойчив корпус. Отворете капака на корпуса, както е илюстрирано по-долу.
- Micro USB кабел (1)
- Акумулаторен пакет (NP-BX1) (1)
- Водоустойчив корпус (1)
- Закопчалка за прикрепване (1)
- Плоска лепяща поставка (1)
- Извита лепяща поставка (1)
- Ръководство за стартиране (този документ) (1)
- Справочно ръководство (1)



Имена на основните компоненти

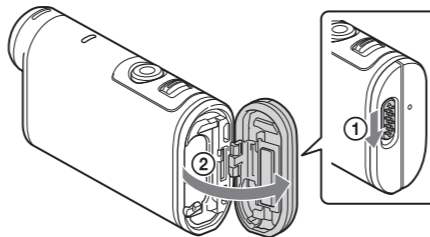
- 1 Превключвател REC HOLD
- 2 Бутон REC (Видеоклип/снимка)/ бутон ENTER (изпълнение на менюто)
- 3 **N** (маркировка N)
- 4 Бутон PREV (предишно меню)
- 5 Бутон NEXT (следващо меню)
- 6 Панел на дисплея
- 7 Високоговорител
- 8 Индикатор REC/LIVE
- 9 Приемник за IR дистанционно управление
- 10 Обектив
- 11 Микрофони
- 12 Капак на конекторите (HDMI OUT, Multi/Micro USB извод)
- 13 Индикатор REC/достъп/CHG (заредане)
- 14 Лостче за заключване
- 15 Капак за батерията/картата с памет



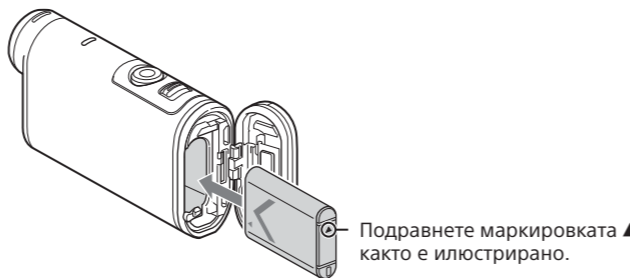
Първи стъпки

Зареждане на батерията

- 1 Плъзнете надолу лостчето за заключване, за да отворите капака на батерията.



- 2 Поставете батерията.



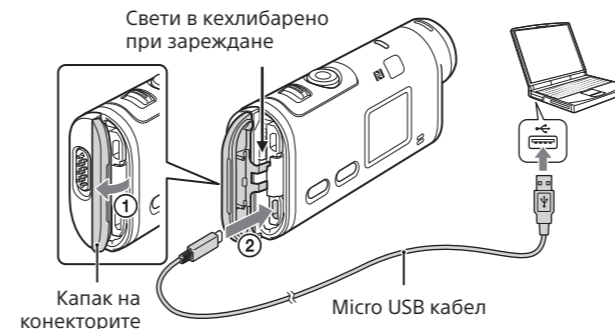
- 3 Затворете капака.

Уверете се, че жълтият маркер на лостчето за заключване не се вижда.

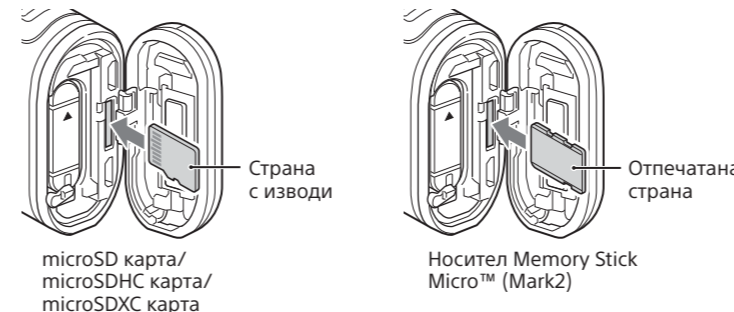
- 4 Проверете дали камерата е изключена.

За да включите камерата, натиснете бутона NEXT или PREV няколко пъти, за да се покаже [PwOFF], след което натиснете бутона ENTER.

- 5 Отворете капака на конекторите (1) и свържете камерата към работещ компютър чрез micro USB кабела (в комплекта) (2).



Поставяне на карта с памет



- Поставете картата с памет правилно, като проверите дали всяка страна е в правилната посока.
- За да извадите картата с памет, натиснете я леко веднъж.
- * Използвайте SDXC карта (клас 10), когато записвате клипове във формат XAVC S. Използвайте SDXC UHS-I (U3) карта с памет, когато записвате клипове със 100 Mbps.

Забележки

- Работата с всички карти с памет не се гарантира.
- Проверете посоката на поставяне на картата с памет. Ако насила вкарете карта с памет неправилно, тя, слотът за нея или данните за изображенията може да се повредят.
- Форматирайте картата с памет преди употреба.
- Преди употреба проверете дали капакът на конекторите и капакът на батерията/картата с памет са напълно затворени и няма останали чужди тела между тях. В противен случай това може да доведе до навлизане на вода.

Настройване на часовника

Натиснете бутона NEXT или PREV и изберете [SETUP] → [CONFIG] → [DATE], за да настроите датата, часа и региона.

Запис

- 1 Натиснете бутона NEXT или PREV, за да включите камерата.
- 2 Натиснете бутона NEXT или PREV, за да изберете желан режим на снимане.
- 3 Натиснете бутона REC, за да започнете да записвате.

За да спрете записа, натиснете отново бутона REC.

* Когато натиснете бутона REC, докато камерата е изключена, записът започва в последния режим на снимане, зададен преди изключването на камерата.

Забележки

- При продължително снимане температурата на камерата може да се покачи до точка, в която снимането спира автоматично.
- Възпроизвеждането на тази камера на изображения, записани с други камери, не се гарантира.
- Ако възпроизвеждате записани с тази камера клипове във формат [XAVC S 120p/100p] или [XAVC S 240p/200p] на камера, която не поддържа съответния формат, последната може да блокира. В такъв случай извадете батерията и я поставете отново.

Настройка

Можете да промените режима на снимане и различни настройки на камерата в режим [SETUP].

- 1 Натиснете бутона NEXT или PREV, за да се покаже [SETUP], след това натиснете бутона ENTER.
- 2 Натиснете бутона NEXT или PREV, за да се покаже елемент за настройка, след това натиснете бутона ENTER.

Списък с режими

Дисплей	Режими
LOOP	Режим на безкраен запис
MOVIE	Режим на видеоклип
PHOTO	Режим на снимки
INTVL	Режим на запис на снимки през интервал
LIVE	Режим на поточно предаване на живо
SETUP	Режим на настройване
PLAY	Режим на възпроизвеждане
PwOFF	Изключване

Елементи, които можете да настроите в SETUP

Дисплей	Елементи
VMODE	Режим на настройване на качеството на изображението
V.FMT	Формат на видеоклип
STEDY	SteadyShot
AUDIO	Запис на звук
WIND	Намаляване на шума от вятър
COLOR	Режим на цвят
L.OPT	Време за безкраен запис
DRIVE	Превключване на режим на снимка
FPS	Интервал за снимане на снимки
SELF	Таймер за самозаснемане
ANGL	Зрителен ъгъл за снимка
LAPSE	Запис на снимки през интервал
FLIP	Обръщане
SCENE	Сцена
WB	Баланс на бялото
AESFT	Изместване на AE
CONFG	Настройки за конфигурация

Елементи, които можете да настроите в CONFG

Дисплей	Елементи
Wi-Fi	Wi-Fi връзка
GPS	GPS лог
PLANE	Самолетен режим
MOUNT	Поставяне*1
TC/UB	Времеви код/потребителски данни
IR-RC	IR дистанционно управление
HDMI	Настройки за HDMI
BGM	Фонова музика*1, *2
USBW	USB електрозахранване
A.OFF	Автоматично изключване на захранването
BEEP	Звуков сигнал
DATE	Настройване на дата и час
DST	Настройване на лятно часово време
LANG	Настройване на езика
V.SYS	Превключване между NTSC и PAL
VER.	Версия
FORMT	Формат
RESET	Нулиране на настройките

*1 Това са елементите за настройка за Highlight Movie Maker. За подробности вижте Помощното ръководство.

*2 Тази функция не се предлага в някои държави/региони.

Свързване на продаваното отделно дистанционно управление Live-View

1 Включете захранването на дистанционното управление Live-View.

За подробности относно работата с него прегледайте Помощното ръководство на дистанционното управление Live-View.

2 Натиснете бутона NEXT или PREV, за да изберете [SETUP] → [CONFG] → [Wi-Fi] → [ON].

3 Изберете SSID на камерата (прикрепено към това ръководство) от дистанционното управление Live-View.

4 Когато на панела на дисплея на камерата се покаже [ACPT?], натиснете бутона ENTER на камерата.

Свързване към смартфона

Можете да управлявате камерата чрез смартфона си, както и чрез продаваното отделно дистанционно управление Live-View.

Инсталиране на PlayMemories Mobile™ на смартфона ви



Android OS

Потърсете приложението PlayMemories Mobile в Google Play и го инсталирайте. Когато използвате функциите с едно докосване (NFC), се изисква операционна система Android 4.0 или по-нова.

iOS

Потърсете PlayMemories Mobile в App Store и го инсталирайте. Когато използвате iOS, функциите с едно докосване (NFC) не са налични.

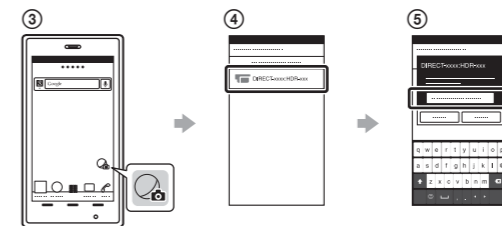
Забележки

- Ако приложението PlayMemories Mobile вече е инсталирано на смартфона ви, актуализирайте го до последната версия.
- За функцията Wi-Fi, описана в това ръководство, не се гарантира, че ще работи с всички смартфони и планшети.
- Методите на управление и екраните на приложенията подлежат на промяна без предизвестие при бъдещи надстройки.
- За повече информация относно PlayMemories Mobile вижте следния уебсайт: (<http://www.sony.net/pmm/>)
- Услугата Google Play може да не се поддържа в зависимост от държавата или региона. В такъв случай потърсете приложението „PlayMemories Mobile“ в интернет и го инсталирайте.

Свързване

Android

- 1 Включете камерата и задайте функцията Wi-Fi на ON.
- 2 Изберете режима на снимане: [LOOP], [MOVIE], [PHOTO], [INTVL].
- 3 Стартирайте PlayMemories Mobile на смартфона.
- 4 Изберете SSID, отпечатано на стикера към това ръководство.
- 5 Въведете паролата от същия стикер (само първия път).

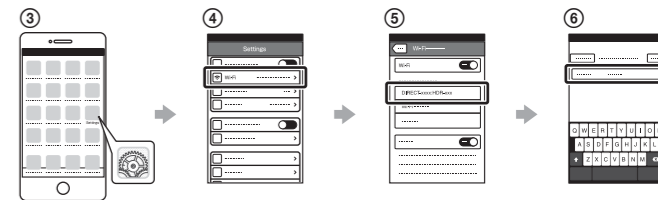


Android (с поддръжка на NFC)

Задайте Wi-Fi на камерата на ON и допрете **N** (маркировката N) на смартфона до **N** (маркировката N) на камерата. Когато PlayMemories Mobile стартира, настройките се прилагат автоматично, за да се установи Wi-Fi връзка.

iPhone

- 1 Включете камерата и задайте функцията Wi-Fi на ON.
- 2 Изберете режима на снимане: [LOOP], [MOVIE], [PHOTO], [INTVL].
- 3 Отворете [Settings] на смартфона.
- 4 Изберете [Wi-Fi] на смартфона.
- 5 Изберете SSID, отпечатано на стикера към това ръководство.
- 6 Въведете паролата от същия стикер (само първия път).
- 7 Потвърдете, че SSID на камерата се показва на смартфона.
- 8 Върнете се в началния екран, след което стартирайте PlayMemories Mobile.



Ако загубите стикера

Ако стикерът бъде загубен, можете да възвърнете потребителския идентификатор и паролата чрез процедурата по-долу.

- 1 Поставете в камерата заредена батерия.
- 2 Свържете камерата към компютър чрез micro USB кабела (в комплекта).
- 3 Натиснете бутона NEXT или PREV, за да включите камерата.
- 4 Покажете [Computer] → [PMHOME] → [INFO] → [WIFI_INF.TXT] на компютъра си и проверете идентификатора и паролата.

Използване на Помощното ръководство

„Помощно ръководство“ е онлайн ръководството с инструкции. Използвайте го за подробности относно работата с камерата, за информация относно възможностите за настройки и управление през смартфона си, както и за предпазни мерки.

http://rd1.sony.net/help/cam/1520/h_zz/

