

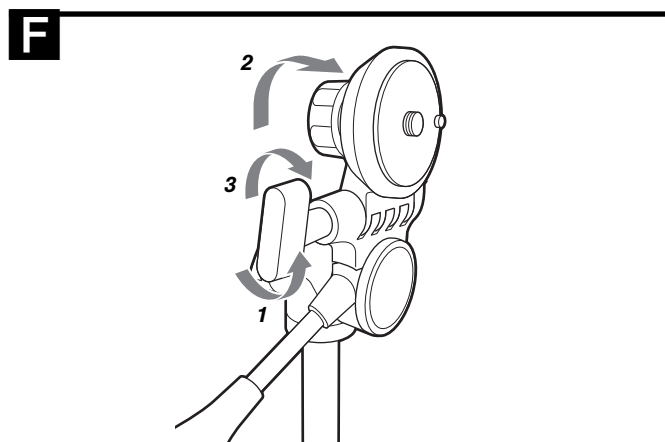
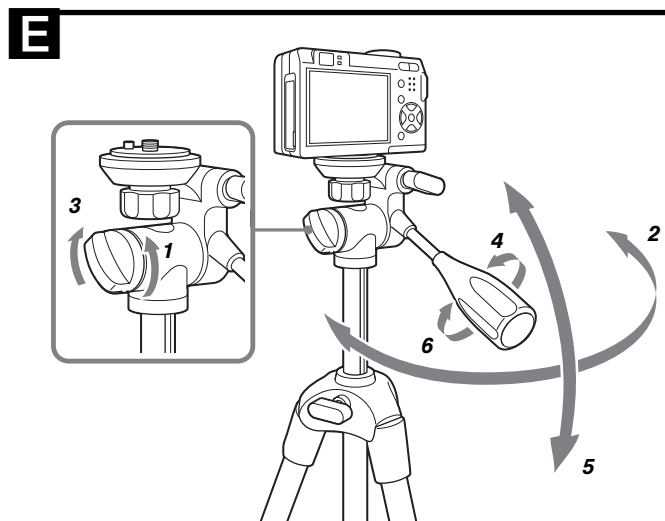
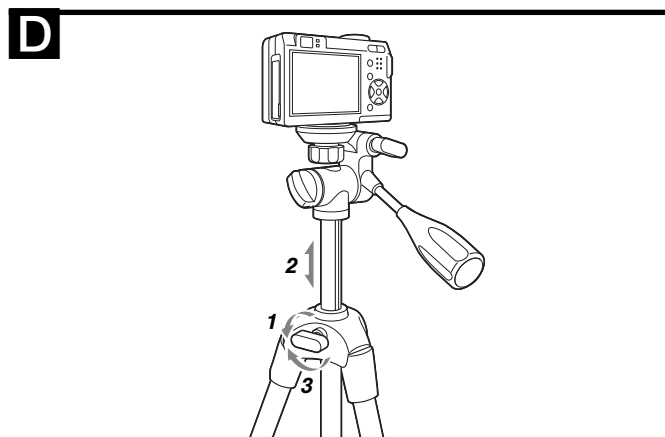
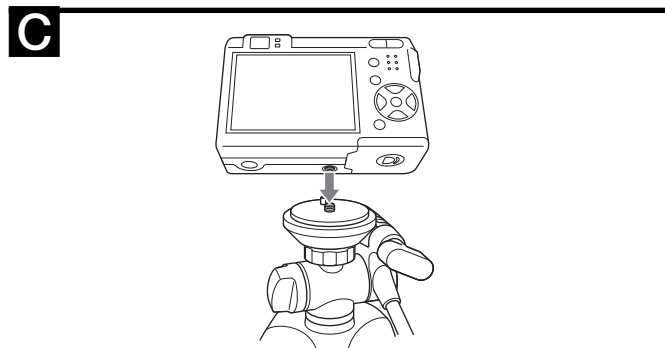
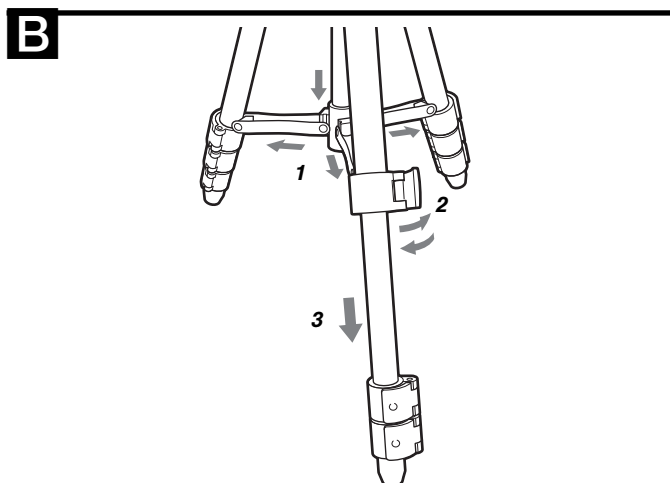
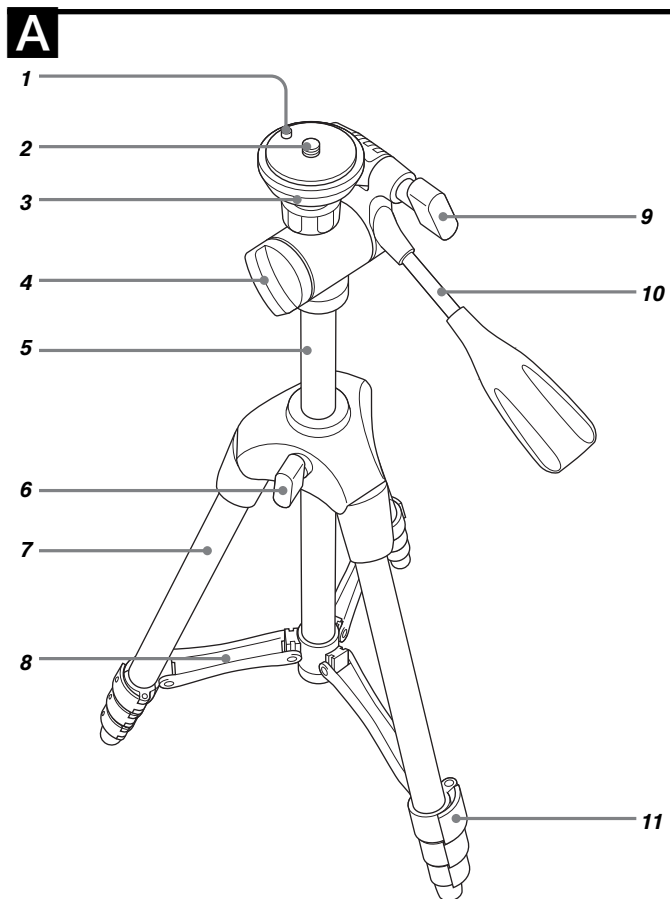
Статив

Ръководство за употреба

BG

VCT-R100

©2006 Sony Corporation



Функции

Устройството VCT-R100 е статив за цифрови фотоапарати/видеокамери.

Внимание

Никога не носете статива, ако към него има прикрепен цифров фотоапарат/видеокамера.

Почистване

- Почиствайте статива с мека почистваща кърпичка, леко навлажнена в щадящ почистващ препарат.
- Почистете статива със суха почистваща кърпичка, когато сте го използвали на места, които са обект на морски ветрове или бриз.

Технически характеристики

Максимално натоварване
1,200 g

Ъгъл на въртене
360 градуса

Ъгъл на накланяне
90 градуса надолу
60 градуса нагоре

Размери

Максимална височина:
Прибл. 1,000 mm (с отворени крачета и максимално разпъване)
Минимална височина:
Прибл. 355 mm
Дължина на панорамната гръжка:
Прибл. 100 mm

Тегло
Прибл. 660 g

Степени на разпъване на краката
4 степени

Разпъване на височина
Прибл. 170 mm

Включени артикули
Статив (1)
Чантичка за пренасяне (1)
Комплект документи

Дизайнът и техническите характеристики подлежат на промяна без предупреждение.

A Идентификация на частите

- 1 Щифт
- 2 Винт за инсталиране на фотоапарат
- 3 Глава на статива
- 4 Заклучване на панорамния лост
- 5 Елеватор
- 6 Лостче за заклучване на елеватора
- 7 Крак
- 8 Подпора
- 9 Копче за заклучване на главата на статива
- 10 Панорамен гръжач
- 11 Лостче за заклучване на крака

B Настройка на статива

- 1 Разтворете краката навън и натиснете подпората надолу.
- 2 Отключете лостчетата за заклучване на краката.
- 3 Регулирайте дължината на краката.
- 4 Заклучете лостчетата за регулиране на дължината.

Забележки

- Разпъвайте краката на статива бавно и внимателно. Ако ги гърпате твърде силно, може да ги счупите.
- Уверете се, че лостчетата за заклучване на краката са заклучени. В противен случай стативът може да падне.

C Инсталиране на цифров фотоапарат/видеокамера

Поставете батерия, "Memory Stick" носител, касета и гр. В цифровия фотоапарат/видеокамерата преди монтирането им върху статива.

Поставете цифровия фотоапарат/видеокамерата върху главата на статива. Стегнете здраво винта за монтаж. Когато поставяте видеокамера, изравнете щифта с отвора.

D Регулиране на височината на елеватора

- 1 Освободете лоста за заклучване на елеватора.
- 2 Регулирайте височината, като преместите главата на статива.
- 3 Стегнете лоста за заклучване на елеватора.

E Въртене и накланяне

Преди да въртите и накланяте статива се уверете, че лостчето за заклучване на елеватора е добре стегнато. Противното може причини вибрации в цифровия фотоапарат/видеокамерата.

Въртене

- 1 Освободете панорамния лост.
- 2 Преместете панорамната гръжка наляво или надясно, за да регулирате позицията на цифровия фотоапарат/видеокамерата.
- 3 Стегнете панорамния лост. (Заклучване на панорамния лост).

Накланяне

- 4 Освободете панорамния гръжач.
- 5 Преместете панорамния гръжач нагоре или надолу, за да регулирате позицията на цифровия фотоапарат/видеокамерата.
- 6 Стегнете панорамния гръжач. (Заклучване на накланянето)

Забележка

Не използвайте лостчетата за заклучване на гръжките за въртене и накланяне, ако искате да регулирате позицията на статива, защото това може да причини неизправност. Уверете се, че сте освободили лоста за заклучване преди да въртите или накланяте цифровия фотоапарат/видеокамерата.

F Промяна на ъгъла на главата на статива

Можете да промените ориентацията за снимане на цифровия фотоапарат/видеокамерата от хоризонтално във вертикално положение.

- Освободете лостчето за заклучване на главата, преместете я надясно, след това стегнете лостчето за заклучване на статива.

Забележка

Внимавайте, когато променяте ъгъла на главата на статива. В зависимост от позицията, цифровият фотоапарат/видеокамерата може да се удари в статива.

Подготовка на цифровия фотоапарат/видеокамерата

Задайте цифровия фотоапарат/видеокамерата в режим на запис.

За повече подробности се обърнете се към ръководството за употреба, приложено към цифровия фотоапарат/видеокамерата.