

SONY® STR-DH540

4-448-427-11(1) (BG)

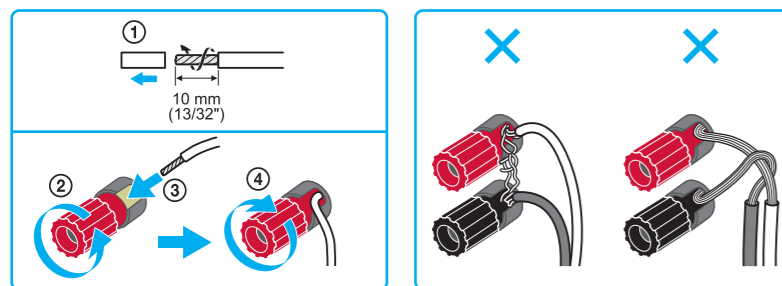
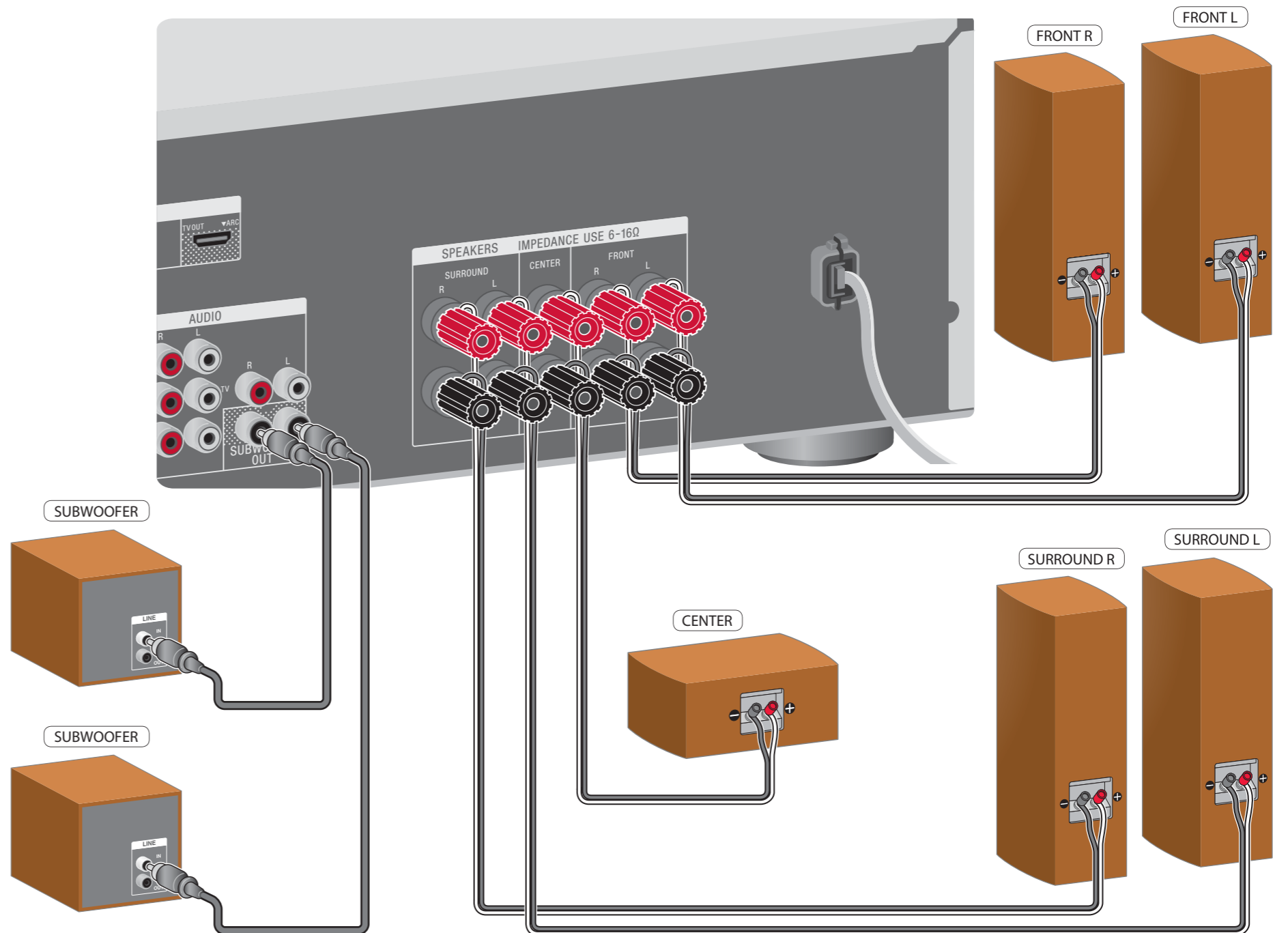
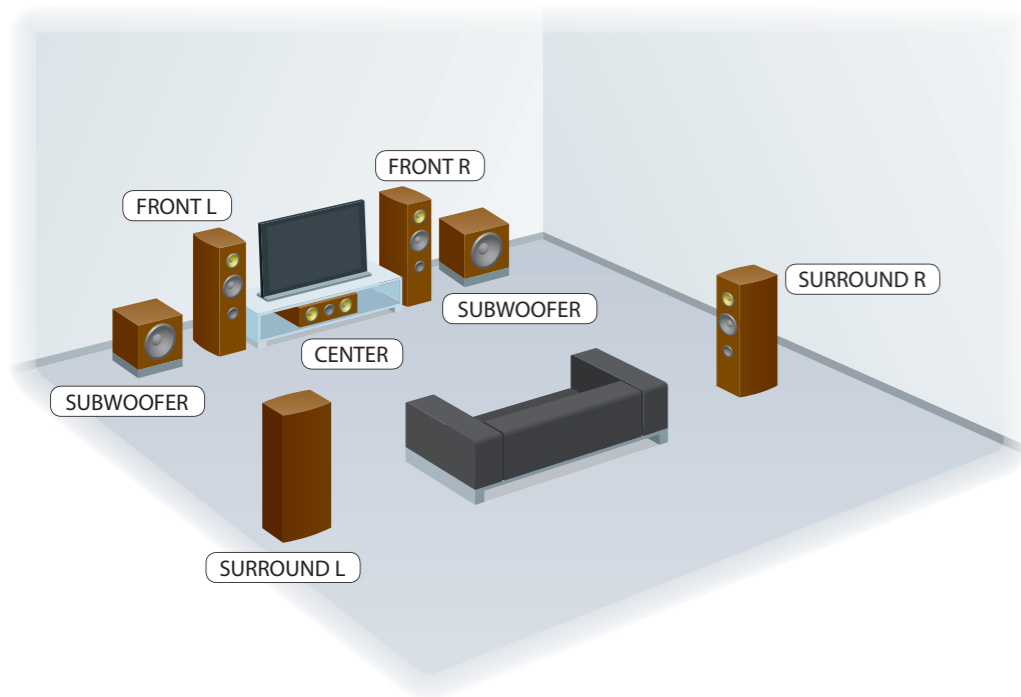


За подробности прегледайте инструкциите за експлоатация.

Ръководство за бърза настройка

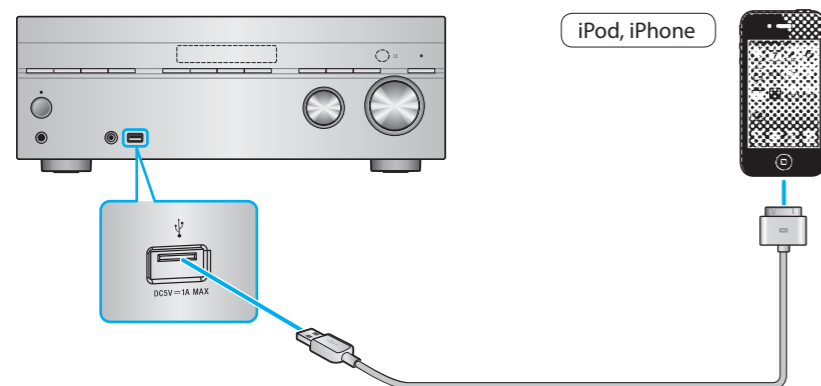
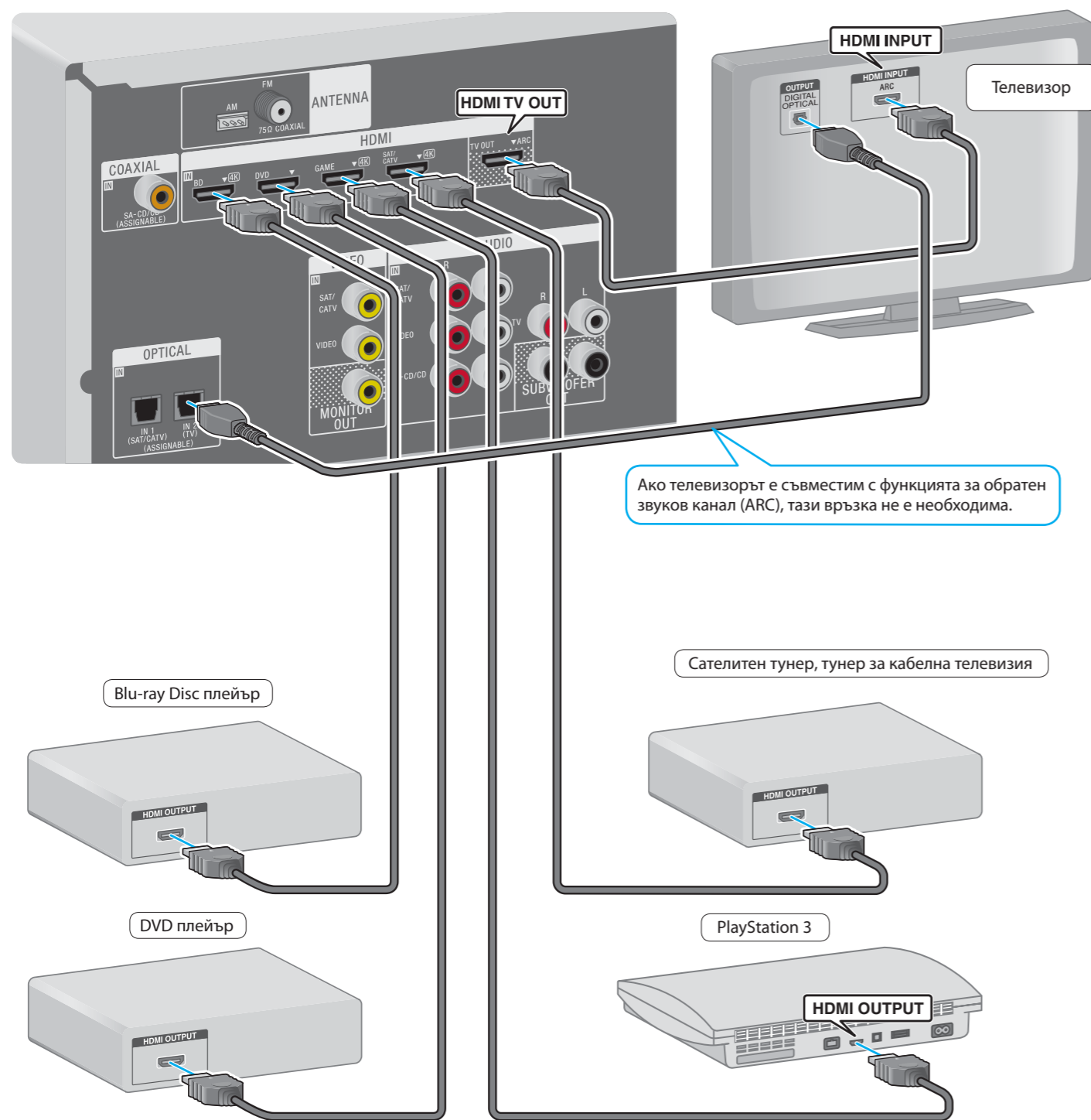
Sony Corporation © 2013

1 Инсталиране и свързване на високоговорителите



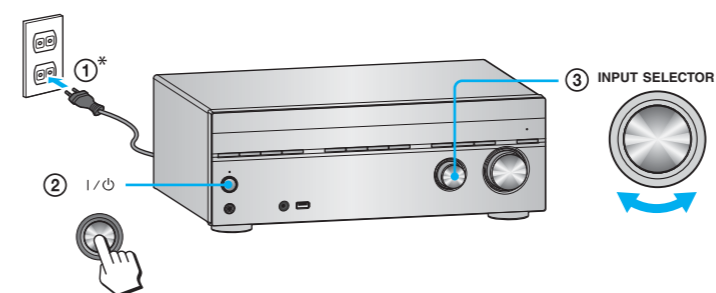
Кабелите, използвани за връзката, не са включени в комплекта.

Свързване на друго оборудване



Кабелите, използвани за връзката, не са включени в комплекта.

Подготовка на приемника

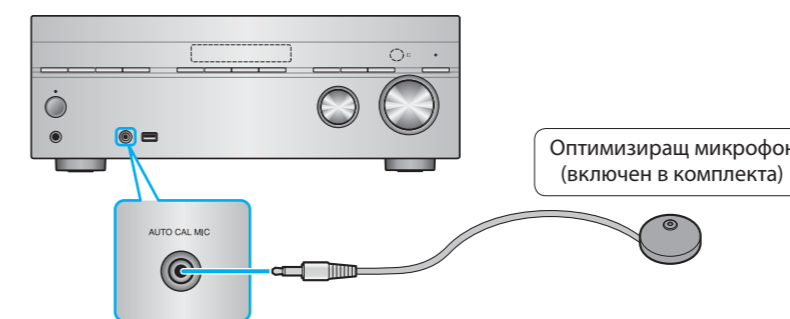


I/O: включено/в готовност

* Формите на щепсела на захранващия кабел за променлив ток (проводник към електрическата мрежа) и електрическият контакт се различават в зависимост от региона.

Настройване на приемника чрез Easy Setup (Лесна настройка)

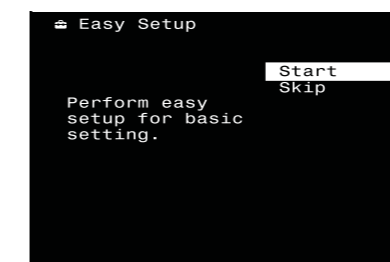
1



Поставете оптимизиращия микрофон в позицията си за слушане, на височината на ушите.

2

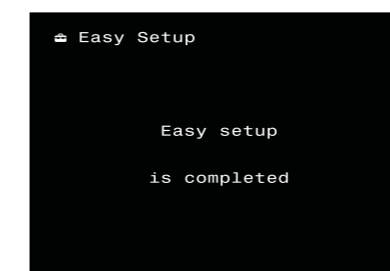
Когато включите приемника за първи път или след инициализирането му, се показва екранът „Easy Setup“. Настройте приемника съобразно указанията там.



Ако се покаже код на грешка, проверете грешката и изпълнете автоматичното калибриране отново.

Стартира се „Easy Setup“.

3



„Easy Setup“ завършва.