

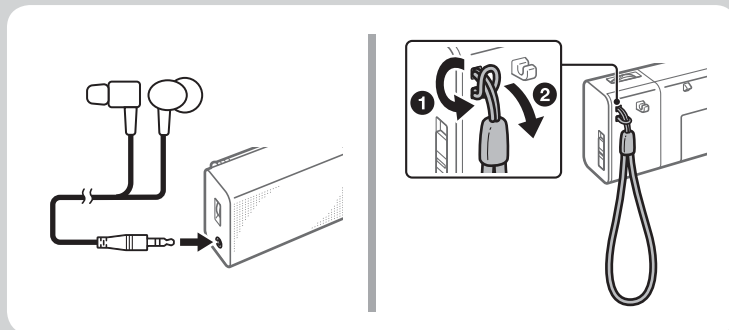
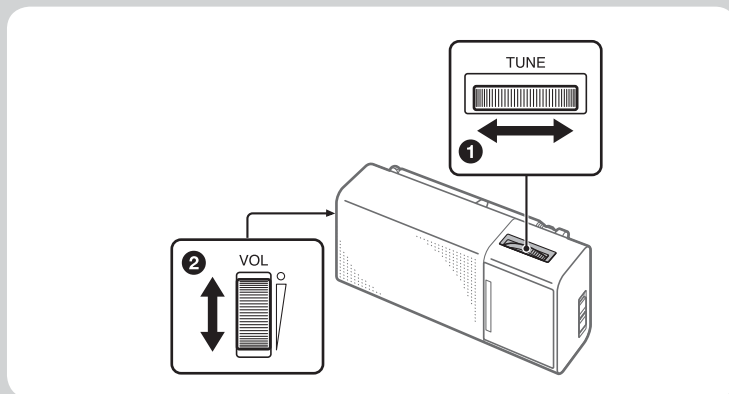
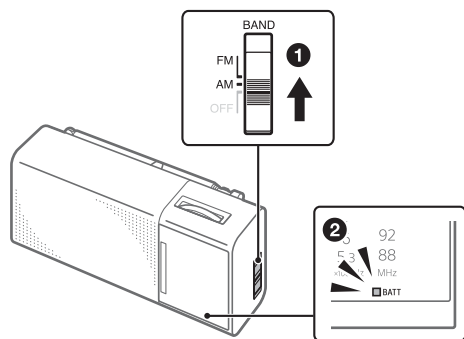
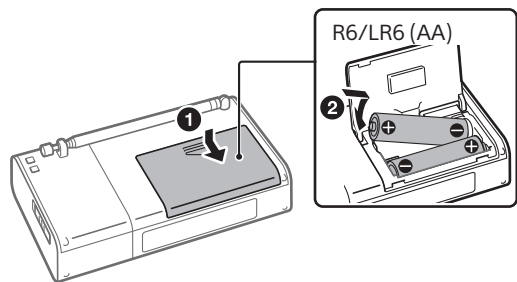
FM/AM радио

Инструкции за експлоатация

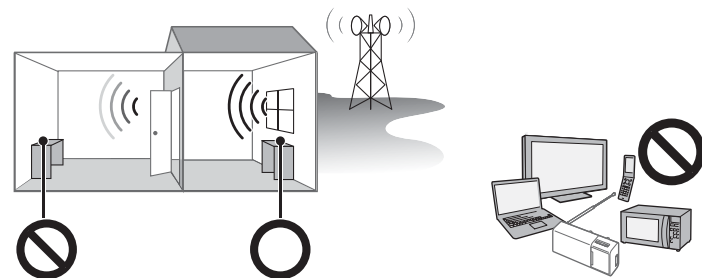
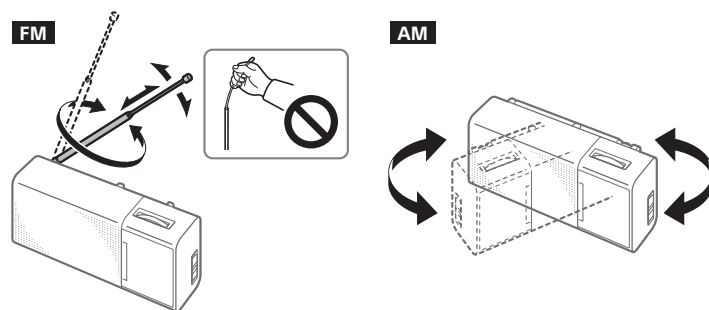


©2015 Sony Corporation

ICF-P36



За по-добро приемане



ПРЕДУПРЕЖДЕНИЕ

Батериите или устройството с поставени батерии не трябва да се излагат на прекалено висока температура, като например слънце, огън или подобни.

Табелката с името и важна информацията относно безопасността се намират на долната външна страна.

Силата на звука не се увеличава над определено ниво, когато използвате слушалки, за да бъде подходяща за слушане.

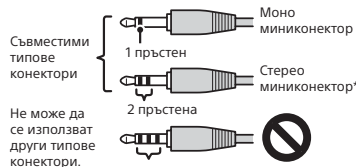
За да предотвратите възможно увреждане на слуха, не слушайте силен звук за дълго време.



Предпазни мерки

- Използвайте устройството само с постоянен ток с напрежение 3 V от две батерии R6/LR6 (размер AA).
- Избягвайте излагане на екстремни температури, директна слънчева светлина, влага, пясък, прах или механични сътресения. Никога не оставяйте в автомобил, паркиран на слънце.
- Ако в устройството попадне какъвто и да е предмет, извадете батериите от него и го предайте за проверка на квалифициран персонал, преди да го използвате отново.
- Тъй като във високоговорителя се използват силни магнити, дръжте лични кредитни карти с магнитно покритие или пружинни ръчни часовници далеч от устройството, за да предотвратите възможни повреди от магнита.
- Когато корпусът се замърси, го почиствайте с мека суха кърпа, навлажнена със слаб разтвор на препарат за почистване.
- Никога не използвайте абразивни почистващи препарати или химически разтвори, защото могат да деформират корпуса.
- Не напръсквайте устройството с вода. Това устройството не е водоустойчиво.
- Слушането на силен звук от това устройство може да се отрази на слуха ви. От съображения за пътна безопасност не използвайте това устройство по време на шофиране или каране на велосипед.

- При определени обстоятелства, особено когато въздухът е много сух, не е необичайно да се получи разреждане на статично електричество или удар, когато тялото ви допре друг предмет, в конкретния случай – вложките за ухо да докоснат ухото(ушите) ви. Енергията от този естествен разряд е изключително слаба и не се излъчва от този продукт, а представлява абсолютно естествено явление на околната среда.
- В зависимост от силата на радиосигналите индикаторът TUNE (настройване) може да не светне дори ако се приема предаване. В допълнение индикаторът може да светне неправилно поради неприсъщ шум дори когато не се приема предаване. Използвайте индикатора TUNE като референция.
- Когато свързвате слушалки (не са включени в комплекта) към устройството, използвайте слушалки със стерео (3-полюсен) или моно (2-полюсен) миниконектор. Може да не се чуе звук, ако се използват други типове конектори.



Не може да се използват други типове конектори.

* Когато свързвате стерео слушалки, ще чувате моно звук и в двете уши.

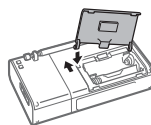
Кога да замените батериите

Подменете всички батерии с нови, когато индикаторът BATT (батерия) потъмнее или звукът отслабне.

Забележки относно батериите

- Не комбинирайте стара с нова батерия или различни видове батерии.
- Когато не възнамерявате да използвате устройството за дълъг период от време, извадете батериите, за да избегнете евентуална повреда поради протичане или окисляване.
- Проверете дали батериите са поставени с правилната ориентация (+ и -), когато радиото не се включи след смяна на батериите.
- Батериите имат препоръчителен краен срок за използване. Когато използвате батерии с изтекъл срок на годност, животът им ще бъде изключително кратък. Проверете срока на годност на батериите и ако е изтекъл, ги заменете с нови.

Ако капачето на отделението за батерии се откочи



Ако имате въпроси или проблеми, свързани с устройството, консултирайте се с най-близкия търговец на Sony.

Вмъкнете закачалката на дясната кука в десния отвор, след това поставете закачалката на лявата кука на ръба на отвора и плъзнете бавно, докато пасне в левия отвор.

Спецификации

Честотен обхват: FM: 87,5 MHz – 108 MHz/

AM: 530 kHz – 1605 kHz

Междина честота: FM: 10,7 MHz/

AM: 455 kHz

Високоговорител: прил. 5,7 см диам., 8 Ω

Изход: жак (слушалки) (ø3,5 мм минижек)

Изходна мощност: 100 mW (при 10 %

хармонично изкривяване)

Изисквания за захранването: 3 V постоянен ток, две батерии R6/LR6 (размер AA)

Живот на батериите*: прил. 100 часа

(FM приемане)/прил. 110 часа (AM приемане)

* Когато слушате през високоговорител с използване на алкални батерии (LR6SG), произведени от Sony. Действителният живот на батериите се различава в зависимост от типа батерия (например акумулаторни батерии), използването и обстоятелствата.

Размери (Ш/В/Д): прил. 131,5 мм × 69,5 мм ×

43,5 мм (включително издадените части)

Тегло: прил. 210 g (вкл. батериите)

Включен аксесоар*: кайшка за ръка (1)

* Слушалките не са включени в комплекта.

Дизайнът и спецификациите подлежат на промяна без предупреждение.