

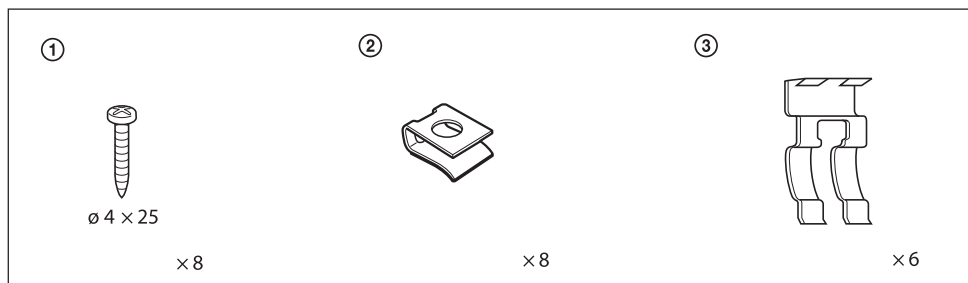
***10 см коаксиална
2-канална система
Високогоговорители***



Инструкции за работа

XS-A1027

Комплект части



Числата в списъка на комплекта са свързани с тези в упътването за употреба. Използването на тези части за инсталиране или създаване на друг вид свързване зависи от формата на автомобила.

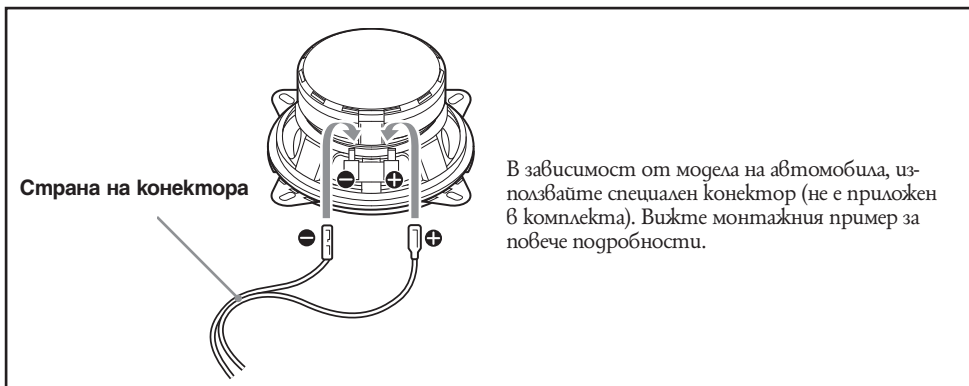
Предпазни мерки

- Не използвайте продължително време системата високоговорители над пределното ниво на работната ѝ мощност.
- Дръжте касети със запис, часовници и лични кредитни карти, които използват магнитна технология за кодиране, далеч от системата високоговорители, за да ги предпазите от повреда, причинена от силните магнити във високоговорителите.

Ако не можете да намерите подходящо място за монтиране на системата високоговорители, консултирайте се с персонала на автосалона, от който сте закупили автомобила си или с най-близкия доставчик на Sony, преди да извършите монтажа.

Връзки

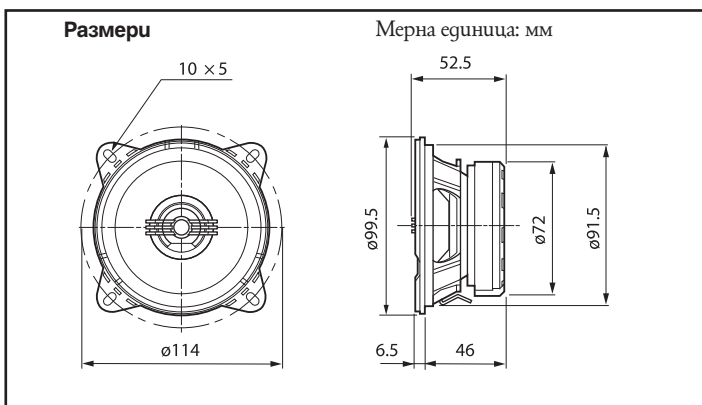
Диаграма за свързване



Спецификации

Високоговорител	Коаксиален 2-канален: Уфер 10 см, конусовиден тип Високоговорител за високи честоти 3.6 см, балансиран куполен тип	Номинална мощност Номинален импеданс Чувствителност Ефективен обхват на честотата	25 W 4 ома 87 dB/W/m 125 - 20000 Hz
Краткотрайна максимална мощност	110 W	Тегло Приложени аксесоари	Прибл. 500 грама за всеки високоговорител Части за инсталация

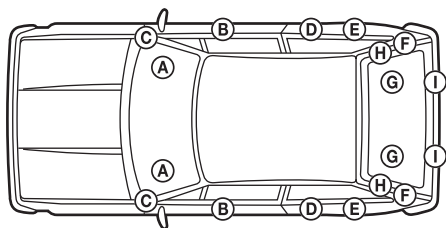
Дизайнът и спецификациите са предмет на промяна без предупреждение.



Монтаж

Може да се наложи да използвате специален адаптер (не е приложен в комплекта) в зависимост от модела на автомобила. Обърнете се към следния списък.

Това са няколко примера за монтаж в автомобили указани в таблицата. Инсталирайте устройството така, че да съвпада с вашия автомобил. Въпреки това вътрешните панели на описаните автомобили може да се различават от тези указани в схемите за монтаж. Това е така поради промени в различните модификации и серии на някои автомобили. В такъв случай обърнете се към оторизирания сервиз за вашия автомобил или се консултирайте с най-близкия дилър на Sony преди да започнете монтажа.

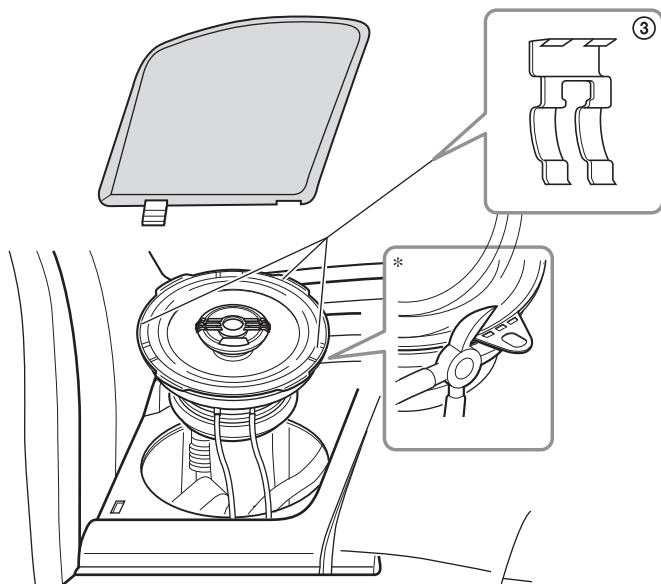


Име на автомобила	Модел	Година на производство	Местоположение		
ALFA ROMEO	155 4 врати	'92-'97	(A)	A	*
CITROEN	BERLINGO 3 врати	'96-	(A)	-	-
	SAXO 3 врати	'96-	(E)	-	*
DAEWOO	LANOS 3/4/5 врати	'97-	(B)	-	-
	NEXIA 3/5 врати	'94-	(A)(F)	-	-
	NEXIA 4 врати	'94-	(A)	-	-
DAIHATSU	MOVE 5 врати	'97-	(B)	-	-
FIAT	CINQUECENTO (500)	'92-	(A)	-	-
	PALIO WEEKEND	'97-	(F)	B	-
	PUNTO 3/5 врати **	'94-	(F)	-	-
	PUNTO 3/5 врати	'99-	(F)	-	-
	SEICENTO (600) **	'98-	(A)	-	*
HYUNDAI	PONY 3/5 врати	'91-	(A)	-	-
LANCIA	DEDRA 4 врати, ESTATE	'90-	(A)	-	-
	DELTA 3 врати	'94-	(A)	-	*
	DELTA 5 врати	'93-	(A)	-	*
MERCEDES	VITO	'96-	(A)	-	*
MITSUBISHI	COLT 3 врати	'88-'96	(A)	-	-
	CARISMA 4 врати	'96-	(A)	-	-
	GALANT 4/5 врати	'88-'97	(A)	-	-
	PAJERO SPORT 5 врати	'98-	(A)	-	-
PEUGEOT	106 3 врати	'91-	(E)	-	-
	405 4 врати, ESTATE	'87-'96	(D)	-	-
RENAULT	CLIO 3/5 врати	'90-'97	(A)(F)	-	-
	KANGOO 5 врати	'97-	(A)(F)	-	-
	KANGOO EXPRESS	'97-	(A)	-	-
	TWINGO 3 врати	'98-	(A)	-	-
ROVER	100 3 врати	'94-	(F)	-	*
SAAB	9000 4/5 врати	'84-'97	(A)	-	*
SEAT	AROSA 3 врати	'97-	(A)	C	*
	CORDOBA 2/4/5 врати	'93-'99	(A)	-	*
	CORDOBA ESTATE	'97-'99	(A)	-	*
	IBIZA 3/5 врати	'93-'99	(A)	-	*
	INCA	'99-	(A)	-	*
SUZUKI	ALTO 3/5 врати	'95-	(B)	-	-
	SWIFT 3/4/5 врати, CABRIO	'89-	(A)	-	-
	VITARA 3 врати, CABRIO	'91-	(A)	-	-
TOYOTA	STARLET	'90-'95	(A)	-	-
VOLKSWAGEN	CARAVELLE	'91-	(A)	-	*
	CORRADO 3 врати	'88-'95	(A)	-	*
	GOLF-3 3/5 врати, ESTATE, CABRIO	'91-'97	(A)	-	*
	GOLF CABRIO	'98-	(A)	-	*
	PASSAT 4 врати	'89-'96	(A)	E	*
	PASSAT ESTATE	'89-'97	(A)	-	*
	POLO 3/5 врати	'94-'99	(A)	D	*
	POLO 4 врати	'96-'99	(A)	-	*
POLO ESTATE	'98-'99	(A)	-	*	
VENTO 4 врати	'91-'97	(A)	-	*	
VOLVO	S40/V40	'96-	(A)	-	*

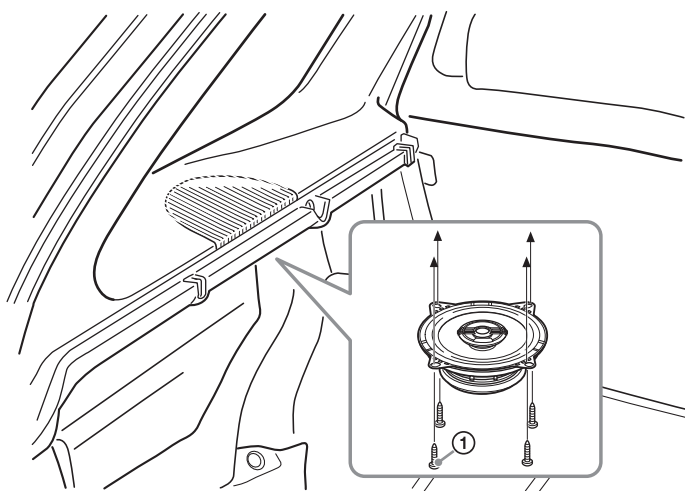
*Отрежете или разчупете приагържащите елементи.

** Приложен адаптер.

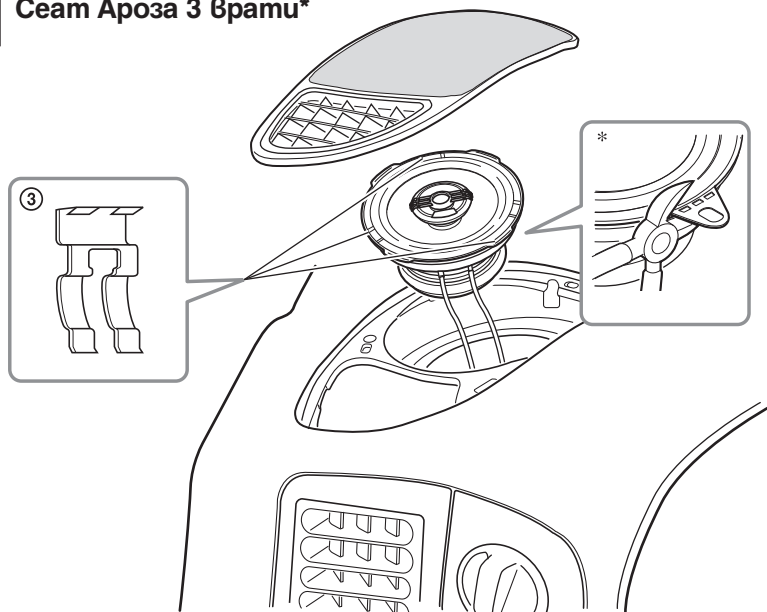
A Алфа Ромео 155 4 Врати*



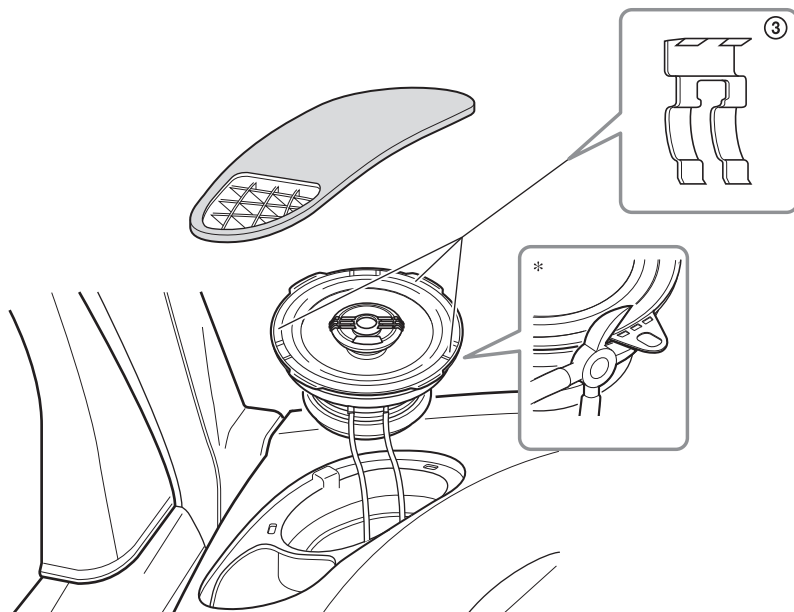
B Фиат Палио Уикенд



C Сеам Ароза 3 Врату*

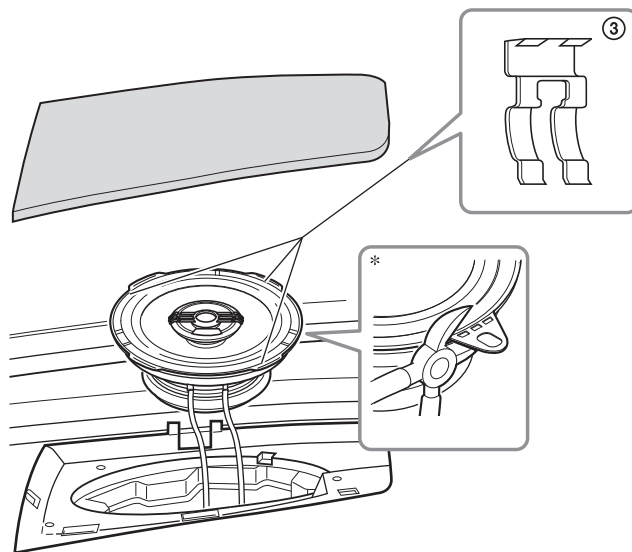


D Фолксваген Поло 3/5 Врату*

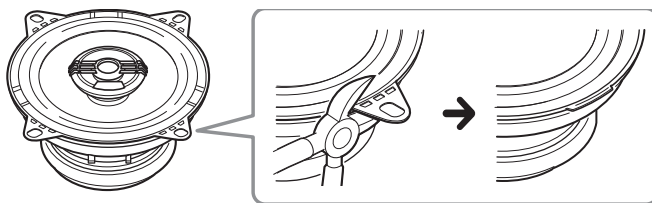




Фолксваген Пасат 4 врати*



* Относно придържащите елементи



Този високоговорител може да съвпадне с почти всеки модел автомобил чрез премахване на придържащите го елементи.

Използвайте ножици или клещи, за да отчупите придържащите елементи, така че да няма издатини извън основната линия на формата на високоговорителя, както е показано на схемата.

Забележки

- Обърнете се към списъка с видове автомобили и потвърдете дали придържащите елементи са нужни преди да ги отстраните.
- След като отстраните придържащите елементи, придържайте високоговорител внимателно, тъй като ръбовете може да са остри.

<http://www.sony.net/>

Sony Corporation Printed in Czech Republic (EU)

BG



**Изхвърляне на стари електрически и електронни уреди
(Приложимо за страните от Европейския съюз и други европейски страни, използващи система за разделно събиране на отпадъци)**

Този символ на устройството или на неговата опаковка показва, че този продукт не трябва да се третира като домашен отпадък. Вместо това, той трябва да бъде предаден в съответните пунктове за рециклиране на електрически и електронни уреди. Изхвърляйки този продукт на правилното място, вие предотвратявате потенциални негативни последици за околната среда и човешкото здраве, които могат да се случат при неправилното изхвърляне на продукта. Рециклирането на материалите ще помогне за запазването на естествените ресурси. За по-подробна информация относно рециклирането на този продукт, моля, свържете се с местния градски офис, службата за изхвърляне на отпадъци или с магазина, от който сте закупили продукта.

Производителят на този продукт е Sony Corporation, 1-7-1 Konan Minato-ku Tokyo, 108-0075 Japan. Упълномощеният представител за EMC (електромагнитна съвместимост) и техническа безопасност на продукта е Sony Deutschland GmbH, Hedelfinger Strasse 61, 70327 Stuttgart, Germany. За въпроси, свързани със сервиза и гаранцията, моля обърнете се към адресите в съответните сервизни или гаранционни документи.

Допълнителна информация за този продукт и отговори на често задавани въпроси можете да намерите на нашия уебсайт за клиентска поддръжка.

<http://www.sony.bg>