

Персонална аудиосистема

Инструкции за експлоатация



SRS-XB3 \* 4 5 8 7 0 4 6 2 1 \* (1)

**Помощно ръководство**  
(уеб документ за компютър/смартфон)  
Описва подробности за устройството, метода за BLUETOOTH свързване и др.



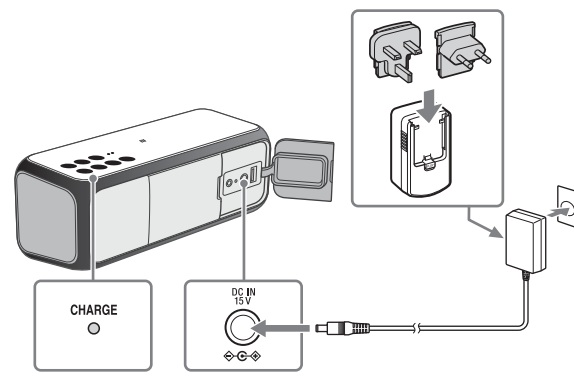
[http://rd1.sony.net/help/speaker/srs-xb3/h\\_zz/](http://rd1.sony.net/help/speaker/srs-xb3/h_zz/)

Зареждане на устройството

Заредете батерията за първи път.

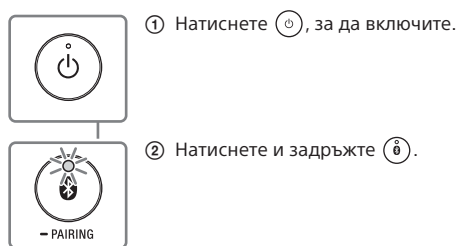
**Забележка**

Предварително прикрепете подходящия за вашата държава/регион щепсел към адаптера за променлив ток. Поставете плътно щепсела в адаптера за променлив ток, докато щракне.

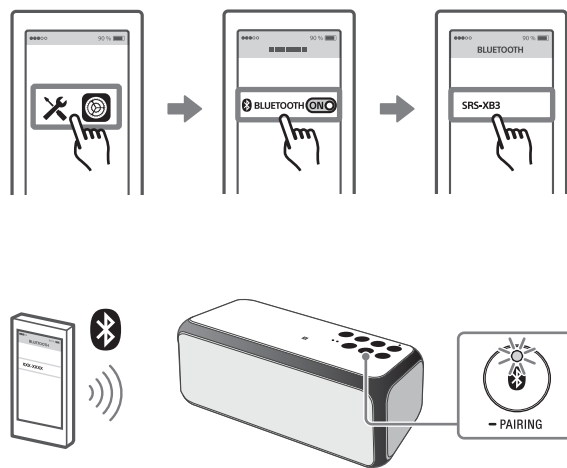


BLUETOOTH връзка

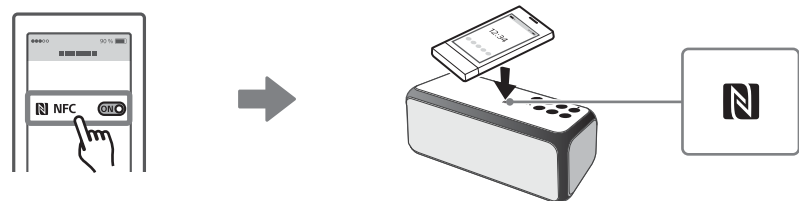
- 1 Поставете устройството в режим на сдвояване.
- 2 Сдвояване на устройството с вашия смартфон/iPhone.



\* Стъпка ② е ненужна, когато използвате устройството за първи път.

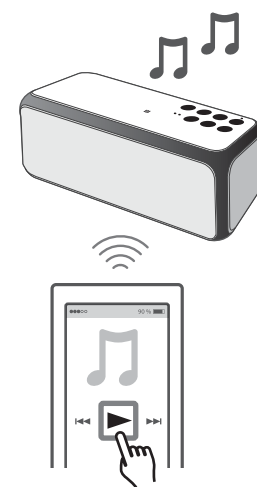


За да свържете с едно докосване (NFC)

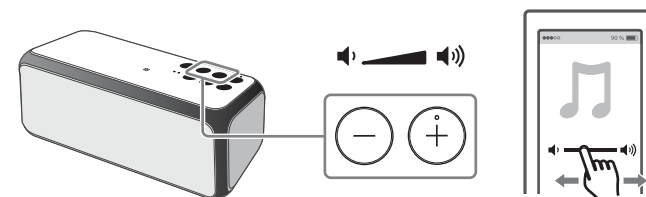


Слушане

Стартирайте възпроизвеждането.

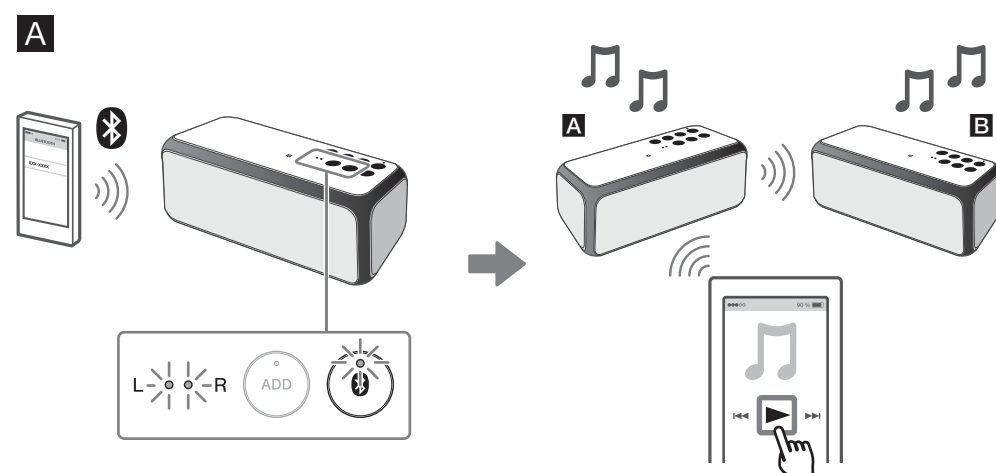
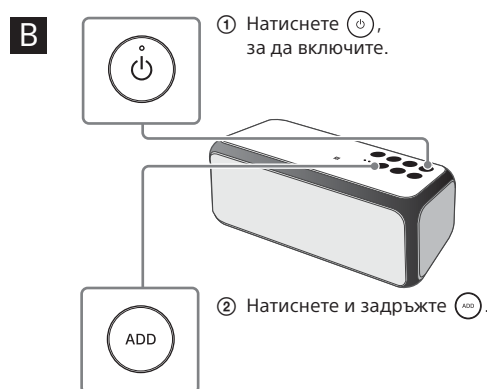
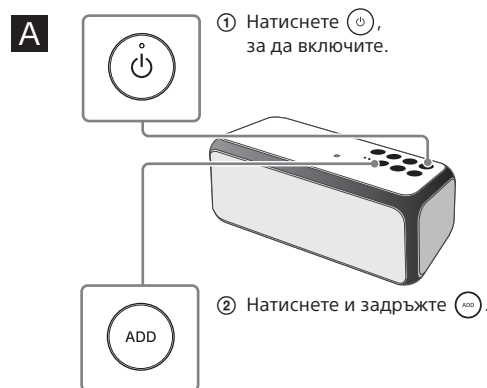


Настройте силата на звука.



Слушане с две устройства (Функция за добавяне на високоговорители – двоен режим/стереорежим)

- 1 Подготовка за две устройства SRS-XB3.
- 2 Задайте устройството на **A**, след което на **B**.
- 3 Свържете своя смартфон/iPhone към устройството **A** при светещ индикатор .



\* Двойният режим е режим по подразбиране.

За да превключите двоен режим/стереорежим (канал Л/канал Д)

