

# SONY

## Безжични стерео слушалки

### Ръководство на потребителя

WALKMAN®

Bluetooth®

BG

#### MDR-NWBT10

### Име на продукта: Безжични стерео слушалки

#### Преглед

Използвайки това устройство (наречено в ръководството Bluetooth слушалки), вие можете да се наслаждавате на музика от "WALKMAN" устройството посредством безжична връзка.

- Тези Bluetooth слушалки вече са сдвоени с "WALKMAN" устройството. Освен това, те са настроени и за автоматична Bluetooth връзка, когато включите "WALKMAN" устройството, поради което не ви се налага предварително да задавате Bluetooth настройката.
- Вижте упътването Ръководство на потребителя на "WALKMAN" устройството, когато използвате Bluetooth слушалките.

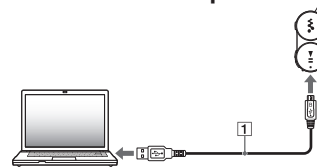
#### Зареждане на Bluetooth слушалките

Батерията на Bluetooth слушалките може да не е заредена при покупката на продукта. Уверете се, че батерията е напълно заредена преди да я използвате.

В тази част е обяснено как да извършите зареждане с помощта на компютър.

Можете да заредите тези Bluetooth слушалки и с помощта на "WALKMAN" устройството (Споделяне на захранването). Вижте упътването Ръководство на потребителя на "WALKMAN" устройството.

#### Зареждане на Bluetooth слушалки с помощта на вашия компютър

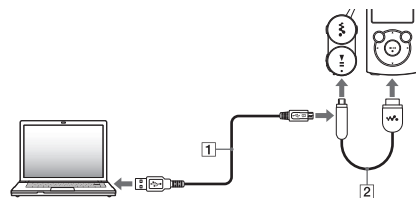


1 Micro USB кабел (приложен)

1 Отворете капачето на USB жака на Bluetooth слушалките.

2 Свържете Bluetooth слушалките и вашия компютър, като използвате Micro USB кабел.

#### Едновременно зареждане на вашето "WALKMAN" устройство и Bluetooth слушалки



1 Micro USB кабел (приложен)

2 Кабел за зареждане (приложен)

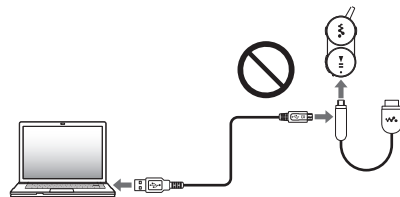
1 Отворете капачето на USB жака на Bluetooth слушалките.

2 Свържете Bluetooth слушалките и вашия компютър, като използвате кабела за зареждане.

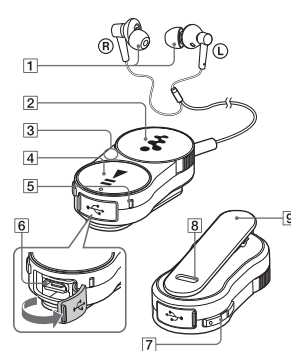
3 Свържете кабела за зареждане и вашия компютър, като използвате Micro USB кабел.

Забележка за зареждане на Bluetooth слушалките, като използвате компютър

Не можете да заредите Bluetooth слушалките чрез Micro USB кабела и кабела за зареждане (приложен), както е показано на илюстрацията по-долу.



#### Части и контролни бутони



1 Слушалки

2 Подвижен ключ (◀◀/▶▶)

3 Bluetooth антена

Не закривайте Bluetooth антената с ръце и др. по време на Bluetooth връзка. Bluetooth връзката може да прекъсне.

4 Бутон ▶▶/POWER

5 Индикатор (син) (червен)

Показва състоянието на връзката (син) или захранването (червен).

6 USB жак

7 Бутон VOL +/-

8 Бутон RESET

9 Щипка

#### За да управлявате Bluetooth слушалките

За да	Извършете следното
Включвате/изключвате	Натиснете и задръжте бутона ▶▶/POWER за около 2 секунди. При включване индикаторът мига и се чува звуков сигнал.
Възпроизвеждате/въведете пауза	Натиснете бутона ▶▶/POWER.
Извършвате сдвояване	Натиснете и задръжте бутона ▶▶/POWER за около 7 секунди, докато индикаторът мига в червено и синьо.
Откриете началото на предходната или настоящата песен/откриете началото на следващата песен	Завъртете подвижния ключ към ◀◀/▶▶.
Превъртате бързо назад/напред	Завъртете и задръжте подвижния ключ към ◀◀/▶▶.
Увеличете/намалите силата на звука	Натиснете бутона VOL +/-.
Увеличете/намалите силата на звука продължително	Натиснете и задръжте бутона VOL +/-.

#### Съвет

- Ако Bluetooth слушалките не функционират според очакванията, натиснете бутона RESET с малка карфица и др. Информацията за вдвояването ще се запази след като нулирате устройството. Можете да свържете Bluetooth слушалките с вашето "WALKMAN" устройство чрез Bluetooth комуникация без да се налага вдвояване.

#### Забележка

- Bluetooth слушалките не са водоустойчиви, както не са устойчиви на плискаща се или пръскаща вода.
  - Ако Bluetooth слушалките бъдат намокнени с вода или пот, вътрешните им части могат да корозират и това може да причини неизправност в слушалките.
  - Внимавайте да не намокните слушалките и не ги използвайте на влажни места.
  - Не докосвайте контролните бутони или USB жака с мокри ръце.
  - Използвайте сухо парче плат, за да избършете влагата или потта от Bluetooth слушалките след употреба и преди да ги свържете към вашия компютър или да ги заредите.

## Технически характеристики

### Система за връзка

Версия на Bluetooth технически характеристики 2.1+EDR<sup>1</sup>

### Изход

Bluetooth технически характеристики клас 2

### Максимален обхват на връзката

При пряка видимост припл. 10 метра<sup>2</sup>

### Честотен обхват

2.4000 GHz – 2.4835 GHz

### Метод на модулация

FHSS

### Съвместими Bluetooth профили<sup>3</sup>

A2DP (Профил за допълнително разпространение на аудио сигнала)

AVRCP (Аудио-видео профил за дистанционно управление)

### Поддържан кодек<sup>4</sup>

SBC<sup>5</sup>

### Източник на захранване

Вградена литиево-йонна акумулаторна батерия  
USB захранване (от компютър чрез USB конектора на Bluetooth слушалките)

### Размери (ш/в/д)

Припл. 50.5 mm x 24.5 mm x 11.3 mm

Размери (ш/в/д, изправена позиция)

Припл. 50.5 mm x 25.5 mm x 19.0 mm

### Тегло

Припл. 27 g

### Живот на батериите (продължително възпроизвеждане)

Припл. 4 часа

### Време за зареждане

USB зареждане

Припл. 2.5 часа

<sup>1</sup> EDR е съкращение за Enhanced Data Rate (Подобрен пренос на данни).

<sup>2</sup> Обхватът може да се различава в зависимост от околната среда.

<sup>3</sup> Bluetooth профилите са стандартизирани в зависимост от целта на Bluetooth устройството.

<sup>4</sup> Кодекът показва компресията на аудио сигнала и формата за преобразуване.

<sup>5</sup> SBC е съкращение за Subband Codec.

Дизайнът и техническите характеристики са обект на промяна без предупреждение.

### Забележка за търговските марки

- Търговската марка Bluetooth е нейното лого са притежание на Bluetooth SIG, Inc. и се използва от Sony Corporation по лиценз. Всички останали търговски марки и имена на търговски марки са собственост на съответните си притежатели.
- "WALKMAN" и логото "WALKMAN" са регистрирани търговски марки на Sony Corporation.

<http://www.sony.net/>

Sony Corporation Printed in Czech Republic (EU)

BG



**Изхвърляне на стари електрически и електронни уреди (приложимо в Европейския съюз и други Европейски страни със системи за разделно събиране на отпадъци)**

Този символ върху устройството или върху неговата опаковка показва, че този продукт не трябва да се третира като домакински отпадък. Вместо това той трябва да бъде предаден в съответния събирателен пункт за рециклиране на електрически и електронни уреди. Като предадете този продукт на правилното място, вие ще помогнете за предотвратяване на негативните последици за околната среда и човешкото здраве, които биха възникнали при изхвърлянето му на неподходящо място. Рециклирането на материалите ще спомогне да се съхранят природните ресурси. За подробна информация относно рециклирането на този продукт можете да се обърнете към местната градска управа, фирмата за събиране на битови отпадъци или магазина, откъдето сте закупили продукта.