

Персонална аудиосистема

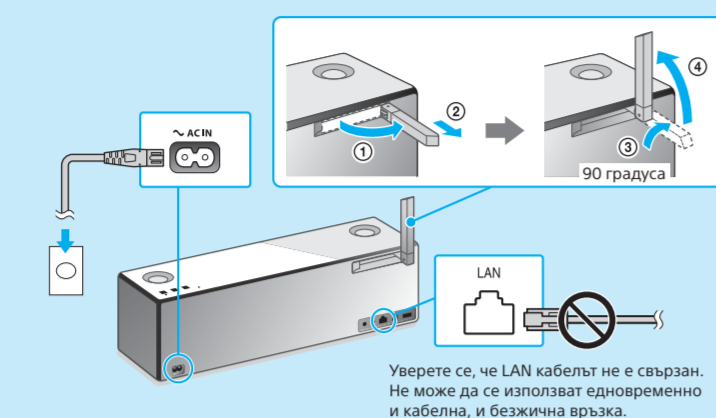
# Ръководство за стартиране за Wi-Fi

Слушане на музика по Wi-Fi мрежата ви

SRS-X99



**Първо** Свържете устройството към електрически контакт и поставете антената в изправена позиция.



Изберете метод за Wi-Fi според устройството си, след което отидете на „1 Свързване на устройството към Wi-Fi мрежата ви“ по-долу.

- Xperia** Използвайте смартфон с Android с инсталирано приложение SongPal (безплатно приложение), за да конфигурирате Wi-Fi настройките на устройството.
- iPhone** Използвайте iPhone/iPad/iPod touch с инсталирано приложение SongPal (безплатно приложение), за да конфигурирате Wi-Fi настройките на устройството.
- WPS** Използвайте безжичен рутер с WPS (AOSS) бутон, за да конфигурирате Wi-Fi настройките на устройството чрез натискане на бутона.
- PC** Конфигурирайте Wi-Fi настройките чрез браузър на компютър. Вижте Инструкциите за експлоатация в отделния документ „Слушане на музика по Wi-Fi мрежа“.

Изберете устройство или софтуер за възпроизвеждане на музика, след това отидете на „2 Слушане на музика чрез устройството“ на задната страница.

- Компютър (Media Go)** Задайте музика, съхранена на компютъра ви, за споделяне чрез Media Go и управлявайте чрез приложението SongPal\*, инсталирано на смартфона ви.
- Компютър (iTunes)**
- Компютър (Windows Media Player)**
- Смартфон (SongPal app)** Слушайте музика на своя смартфон/iPhone/iPad/iPod touch, като управлявате чрез SongPal.
- Xperia (приложение WALKMAN\*)**
- iPhone/iPad/iPod touch**

\* Ако използвате Media Go на компютъра си директно, без смартфон, се изисква метод на свързване, различен от мрежа (напр. BLUETOOTH връзка).

## Предоставени документи

- Ръководство за стартиране за Wi-Fi (този документ) Описва как да слушате музика, съхранена на компютъра ви или друго устройство в Wi-Fi мрежата ви.
- Инструкции за експлоатация (отделен документ) Описва важна информация за безопасност, метода за BLUETOOTH връзка, отстраняване на неизправности и др.
- Помощно ръководство (уеб документ за компютър/смартфон) Описва подробности за устройството, мрежата и метода за BLUETOOTH свързване с различни устройства, метода за възпроизвеждане на аудио с висока разделителна способност и др.

[http://rd1.sony.net/help/speaker/srs-x99/h\\_zz/](http://rd1.sony.net/help/speaker/srs-x99/h_zz/)

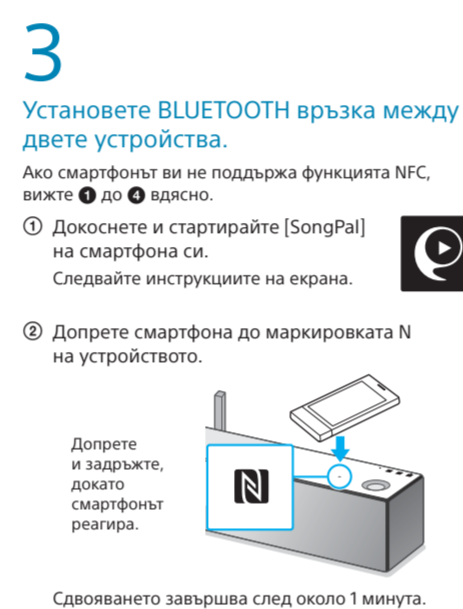


# 1 Свързване на устройството към Wi-Fi мрежата ви

## Xperia

Нужни елементи: Смартфон Xperia™ или друг смартфон с Android, безжичен рутер

- 1** Предварителни стъпки:
- Свържете смартфона си към Wi-Fi мрежата.
  - Запишете SSID и паролата за рутера, към който ще свържете смартфона, в полетата по-долу. За подробности вижте инструкциите за експлоатация на рутера.  
SSID: \_\_\_\_\_  
Парола: \_\_\_\_\_
  - Инсталирайте SongPal на смартфона си.  
Потърсете „SongPal“ в Google Play™



**Несъвместим с NFC смартфон**

- Включете BLUETOOTH функцията на смартфона.
- Докоснете и стартирайте SongPal, след това докоснете [Open the Bluetooth setting screen].
- Докоснете бутона 0 (BLUETOOTH) → PAIRING на устройството веднъж.

Индикаторът 0 (BLUETOOTH) започва да мига бързо\*.<sup>2</sup>

**4** Проверете дали индикаторът 0 (BLUETOOTH) свети.

Когато BLUETOOTH връзката бъде установена, индикаторът 0 (BLUETOOTH) спира да мига и остава светнат.

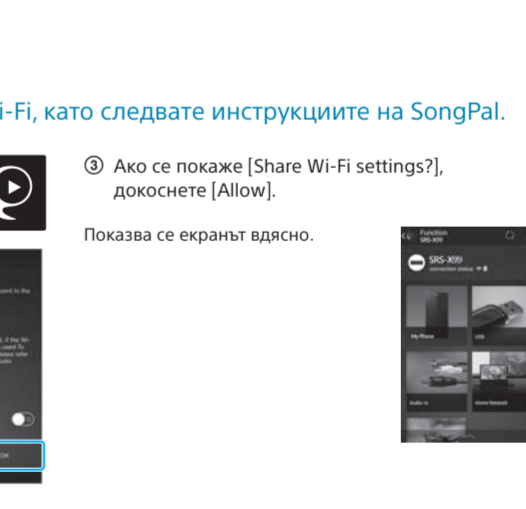
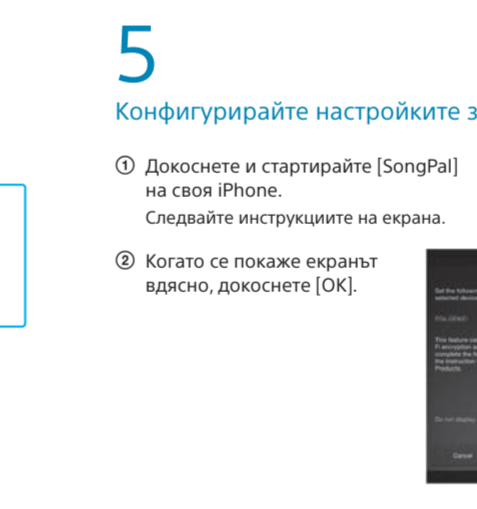
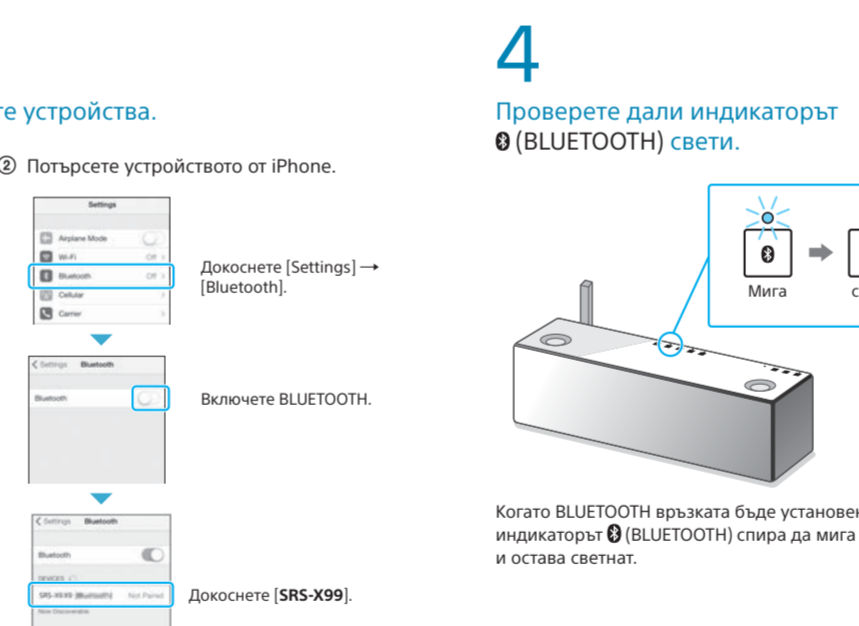


Вижте задната страница за възпроизвеждане

## iPhone

Нужни елементи: iPhone/iPad/iPod touch, безжичен рутер

- 1** Предварителни стъпки:
- Уверете се, че вашият iPhone е свързан към Wi-Fi мрежата ви.
  - Инсталирайте SongPal на своя iPhone.  
Потърсете SongPal в App Store.



Вижте задната страница за възпроизвеждане

## WPS

Нужен елемент: Безжичен рутер с WPS (AOSS) бутон



Вижте задната страница за възпроизвеждане

**Ако Wi-Fi връзката е неуспешна**

Можете да използвате компютърен браузър, за да конфигурирате настройките за Wi-Fi на устройството. Свържете устройството към компютъра си чрез предлаган в търговската мрежа мрежов (LAN) кабел.

За подробности вижте Инструкциите за експлоатация, „Слушане на музика по Wi-Fi мрежа“.

## 2 Слушане на музика чрез устройството



### Музика, съхранена на компютъра ви

#### Компютър (Media Go)

Можете да слушате съхранена на компютъра музика с помощта на софтуера Media Go. Media Go изисква смартфон с инсталирано приложение SongPal (безплатно приложение) като контролер.

- Предварително отидете на следния URL адрес и инсталирайте Media Go (безплатен софтуер) на компютъра си.  
За потребители в Европа: <http://www.sony.eu/support>  
За потребители в САЩ: <http://esupport.sony.com/US>  
За потребители в Канада: <http://esupport.sony.com/CA/>  
За потребители в други държави/региони: <http://www.sony-asia.com/section/support>



Нужни елементи: компютър с инсталирано приложение Media Go, смартфон /iPhone/iPad/iPod touch с инсталирано приложение SongPal

- 1** Свържете устройството, компютър и смартфон/iPhone към Wi-Fi мрежата си.
 

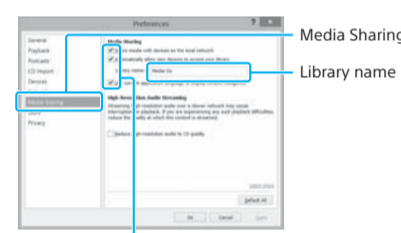
Свържете устройството и всички други устройства към еднакъв SSID на рутера си. Вижте [задната страница](#) относно свързването на устройството към вашата Wi-Fi мрежа и се уверете, че индикаторът LINK на устройството свети в оранжево.
- 2** Докоснете бутон NETWORK на устройството.
 

Индикаторът NETWORK светва в бяло и устройството превключва на режим NETWORK.
- 3** Подгответе Media Go.
  - 1 Стартирайте [Media Go] на компютъра си.
  - 2 Изберете [Preferences...] от менюто [Tools].

#### 4

Задайте Media Go на компютъра си като сървър.

- 1 Изберете [Media Sharing], след това проверете [Library name]. [Library name] може да се промени на избрано от вас име.



Уверете се, че сте поставили отметка и на трите елемента от [Media Sharing].


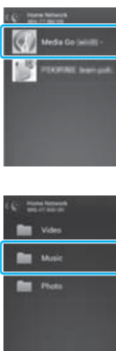
- 2 След като потвърдите екрана, изберете [OK].

#### 5

Възпроизведете музика на компютъра си чрез управление от смартфона/iPhone.

- 1 Инсталирайте SongPal на своя смартфон/iPhone. Ако приложението SongPal вече е инсталирано, пропуснете тази процедура и отидете на 2.
 

Потърсете SongPal в Google Play или App Store.


- 2 Докоснете и стартирайте [SongPal]. Следвайте инструкциите на екрана.
- 3 Докоснете [Home Network].
- 4 Изберете [Library name], отбелязано в Стъпка 4 – 1.
 
- 5 Докоснете [Music]. Не могат да се възпроизвеждат видеоклипове и снимки.
- 6 Изберете песен от списъка и я възпроизведете. Регулирайте силата на звука чрез SongPal.

Музиката се възпроизвежда.

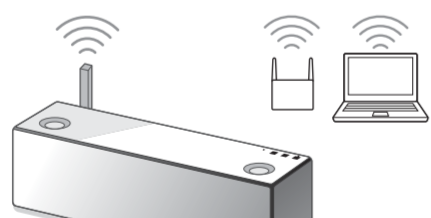
#### Компютър (iTunes)

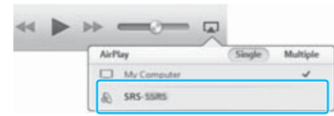
Можете да слушате съхранена на компютъра музика в iTunes на устройството чрез AirPlay.

- Предварително актуализирайте iTunes до най-новата версия.



Нужен елемент: компютър с инсталирано приложение iTunes

- 1** Свържете устройството и компютъра към Wi-Fi мрежата си.
 

Свържете устройството и компютъра към еднакъв SSID на рутера си. Вижте [задната страница](#) относно свързването на устройството към вашата Wi-Fi мрежа и се уверете, че индикаторът LINK на устройството свети в оранжево.
- 2** Възпроизведете музика на компютъра си чрез управление от iTunes.
  - 1 Стартирайте iTunes на компютъра си.
  - 2 Изберете [AirPlay] в прозореца на iTunes.
  - 3 Изберете [SRS-X99] в менюто на AirPlay в iTunes.
  - 4 Изберете песен за възпроизвеждане и регулирайте силата на звука.

Музиката се възпроизвежда.

#### Компютър (Windows Media Player)

Можете да слушате музика на устройството чрез Windows Media Player на компютър.

- Вижте Помощното ръководство за повече подробности. [http://rd1.sony.net/help/speaker/srs-x99/h\\_zz/](http://rd1.sony.net/help/speaker/srs-x99/h_zz/)



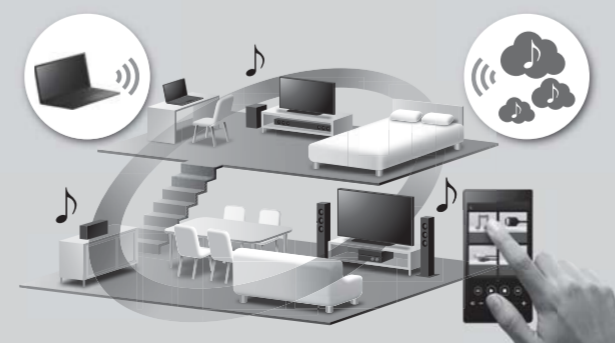
Windows Media Player



#### SongPal Link:

Насладете се на музика във всяко помещение чрез Wi-Fi. Можете да слушате любимата си музика, съхранена на компютъра или мобилния ви телефон, както и музика от поточни услуги, в различни помещения с пълно качество на звука.

Използвайте инсталираното на вашия смартфон/iPhone приложение SongPal, за да управлявате функцията. Ако използвате няколко устройства, които са съвместими с функцията SongPal Link, всичките те трябва да бъдат свързани към една и съща Wi-Fi мрежа. За повече подробности вижте Помощното ръководство посочено [вдясно](#) или Ръководството за стартиране за Wi-Fi, предоставено със всяко устройство.



### Музика съхранена на вашия смартфон/iPhone

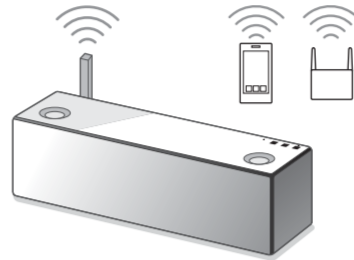
#### Смартфон (SongPal app)

Можете да слушате музика, съхранена на вашия смартфон/iPhone чрез SongPal (безплатно приложение).

- За повече подробности относно SongPal вижте Инструкциите за експлоатация „Относно SongPal“.





Нужен елемент: смартфон /iPhone/iPad/iPod touch с инсталирано приложение SongPal

- 1** Свържете устройството и смартфон/iPhone към Wi-Fi мрежата си.
 

Свържете устройството и смартфон/iPhone към еднакъв SSID на рутера си. Вижте [задната страница](#) относно свързването на устройството към вашата Wi-Fi мрежа и се уверете, че индикаторът LINK на устройството свети в оранжево.
- 2** Задайте устройството в SongPal.
  - 1 Инсталирайте SongPal на своя смартфон/iPhone. Ако приложението SongPal вече е инсталирано, пропуснете тази процедура и отидете на 2.
 

Потърсете SongPal в Google Play или App Store.


  - 2 Докоснете и стартирайте [SongPal]. Следвайте инструкциите на екрана.
  - 3 Когато се покаже екранът вдясно, докоснете [SRS-X99].
- 3** Възпроизведете музика на своя смартфон/iPhone чрез управление от SongPal.
  - 1 Докоснете своя смартфон/iPhone.
  - 2 Изберете песен за възпроизвеждане и регулирайте силата на звука.

Музиката се възпроизвежда.

#### Xperia (приложение WALKMAN®)

Можете да слушате съхранена на вашия смартфон Xperia музика с помощта на предварително инсталираното приложение WALKMAN®.

- В зависимост от модела на Xperia приложението WALKMAN® може да не е предварително инсталирано. В такъв случай тази функция не може да се използва.
- Предварително актуализирайте операционната система Android OS на вашия Xperia до най-новата версия.
- Вашият смартфон Xperia може да трябва да забрани [Auto-select wireless option] от [Throw settings]. За подробности прегледайте Ръководството на потребителя на вашия смартфон Xperia.



Нужен елемент: смартфон Xperia, съвместим с приложението WALKMAN®

- 1** Свържете устройството и Xperia към Wi-Fi мрежата си.
 

Свържете устройството и Xperia към еднакъв SSID на рутера си. Вижте [задната страница](#) относно свързването на устройството към вашата Wi-Fi мрежа и се уверете, че индикаторът LINK на устройството свети в оранжево.
- 2** Възпроизведете музика на смартфона си Xperia чрез управление от WALKMAN®.
  - 1 Докоснете и стартирайте [WALKMAN®] на вашия Xperia.
  - 2 Докоснете [след това докоснете [SRS-X99]].
  - 3 Възпроизведете музика и регулирайте силата на звука.

Музиката се възпроизвежда.

#### iPhone/iPad/iPod touch

Можете да слушате музика, съхранена на вашия iPhone/iPad/iPod touch чрез AirPlay.

- Предварително актуализирайте софтуера на iPhone/iPad/iPod touch до най-новата версия.
- Илюстрациите на екрана са за iOS 8 и са примерни.



Нужен елемент: iPhone/iPad/iPod touch

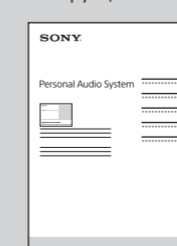
- 1** Свържете устройството и iPhone/iPad/iPod touch към Wi-Fi мрежата си.
 

Свържете устройството и iPhone/iPad/iPod touch към еднакъв SSID на рутера си. Вижте [задната страница](#) относно свързването на устройството към вашата Wi-Fi мрежа и се уверете, че индикаторът LINK на устройството свети в оранжево.
- 2** Възпроизведете музика, като използвате устройството iPhone/iPad/iPod touch.
  - 1 Плъзнете екрана нагоре, за да се покаже контролният център.
  - 2 Докоснете [AirPlay].
  - 3 Докоснете [SRS-X99].
  - 4 Възпроизведете музика и регулирайте силата на звука.

Музиката се възпроизвежда.

#### За повече информация относно устройството вижте други документи

Инструкции за експлоатация (отделен документ)



- Информация за безопасност
- Части и бутони за управление
- Wi-Fi мрежова връзка с помощта на компютър
- Метод на свързване/възпроизвеждане с BLUETOOTH, USB или други устройства
- Относно функцията NFC
- Отстраняване на неизправности
- Спецификации и др.

Помощно ръководство (уеб документ за компютър/смартфон)



- Подробности за Wi-Fi мрежова връзка
- Свързване с приложението SongPal
- Мрежова връзка и метод за възпроизвеждане за всяка ОС/устройство
- BLUETOOTH свързване и метод за възпроизвеждане за различни устройства
- Как да възпроизведете файлове във формат за аудио с висока разделителна способност
- Актуализация на софтуера и др.

URL адрес на Помощното ръководство: [http://rd1.sony.net/help/speaker/srs-x99/h\\_zz/](http://rd1.sony.net/help/speaker/srs-x99/h_zz/)

