

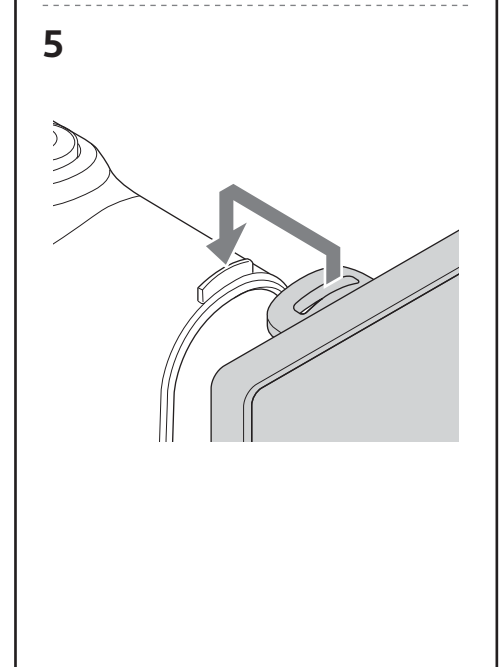
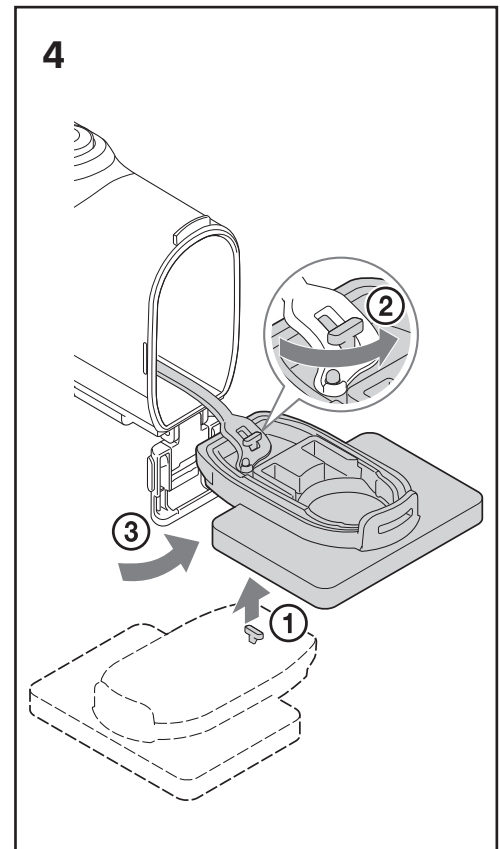
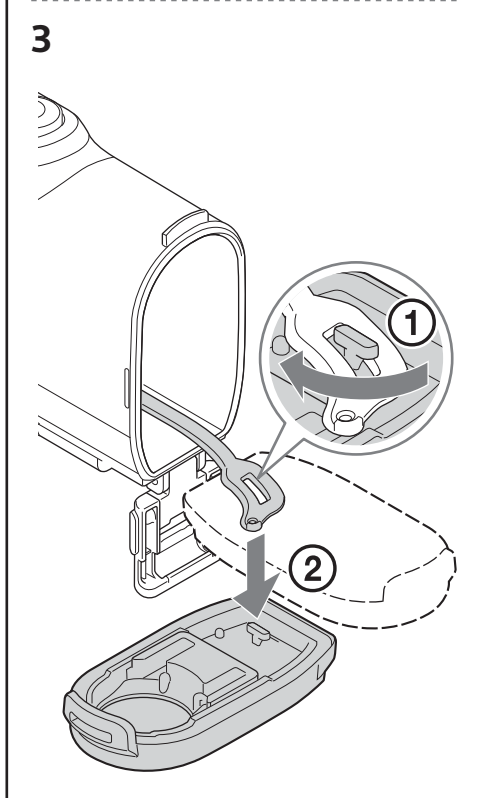
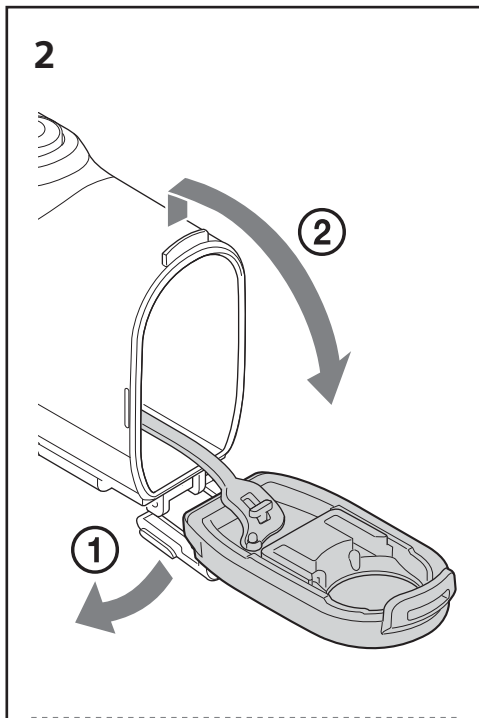
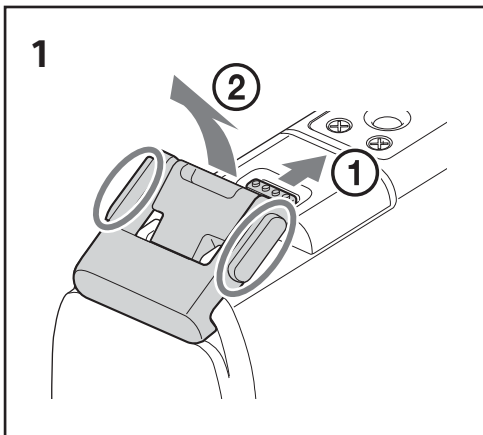
## Капак за гмуркане

Инструкции за експлоатация

AKA-DDX1

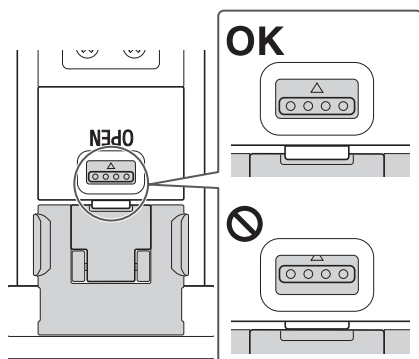
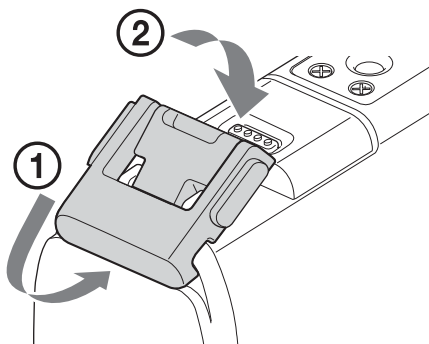
© 2015 Sony Corporation

<http://www.sony.net/>



## Български

6



Закачете закопчалката върху закачалката на долната част на капака на корпуса (1), след това затворете закопчалката в посоката на (2), докато щракне на мястото си. Затворете закопчалката, докато заключването се върне в оригиналната си позиция.

### Относно водоустойчивите характеристики

- Камерата може да работи под вода на дълбочина до 60 м.\*  
\* Когато камерата е поставена вътре.
- Водоустойчивите характеристики са базирани на стандартите за изпитания на нашата компания.
- Не излагайте това устройство на вода под налягане, например под водопроводен кран.
- Понякога водоустойчивите характеристики се губят, ако това устройство стане обект на силен удар, например изпускане. Препоръчваме това устройство да бъде прегледано в упълномощен сервизен магазин (заплаща се).

### Забележки

- Когато снимате изображения под водата с камерата в това устройство те изглеждат по-неясни от тези, заснети по-нормален начин. Това не е неизправност.
- Можете да записвате звук, докато камерата се намира в това устройство, но нивото му ще е намалено.

### Бележки за употреба

- Когато използвате това устройство по време на гмуркане, обръщайте внимание на околната ситуация. Липсата на внимание може да доведе до инцидент по време на гмуркане.
- Ако се появи воден теч, обърнете внимание на околната ситуация и повърхността, като следвайте правилата за сигурност при гмуркане.
- Не излагайте предното стъкло на силен удар, защото може да се счупи.
- Избягвайте отварянето на това устройство на плажа или във водата. Подготовката, като например инсталирането на камерата и смяната на картата с памет, трябва да се извършва на място с ниска влажност и без солени въздух.
- Не използвайте това устройство в горещи извори.
- Използвайте това устройство в препоръчителния диапазон на температурата на водата от 0°C до 40°C
- Не оставяйте това устройство под директна слънчева светлина или на много горещо и влажно място за дълъг период от време. Ако не можете да избегнете оставянето на това устройство на директна слънчева светлина, го покрийте с кърпа или друго предпазно средство.
- Ако по устройството попадне плажно масло, го измийте добре, като използвате хладка вода. Ако това устройство бъде оставено с плажно масло по него, повърхността му може да се обезцвети или повреди (пукнатини по повърхността).

### Водоустойчив уплътнител

Това устройство използва водоустойчив уплътнител, за да поддържа устойчивостта си на вода. Поддръжката на водоустойчивия уплътнител е много важна. Неизпълнението на поддръжката на водоустойчивия уплътнител според инструкциите може да доведе до водни течове и до потъването на това устройство.

### Проверка на водоустойчивия уплътнител

- Внимателно проверете дали има пръст, пясък, косми, прах, сол, влакна и др. по водоустойчивия уплътнител. Ако намерите такива, изберете с мека кърпа.
- Леко прокарайте пръст по водоустойчивия уплътнител, за да проверите за невидимо замърсяване.
- Внимавайте да не оставите влакна по водоустойчивия уплътнител след почистването.
- Проверете водоустойчивия уплътнител за пукнатини, извиване, изкривяване, раздробяване, надраскване, набит пясък и др. Заменете го ако откриете което и да е от горепосочените.
- Проверете контактната повърхност за водоустойчивия уплътнител на корпуса по същия начин.

### Как да проверите за водни течове

Преди да инсталирате камерата, винаги затваряйте водоустойчивия корпус и го потапяйте във вода, за да сте сигурни, че не тече.

### Когато откриете неизправност на водоустойчивия корпус

Ако откриете неизправност при проверката на водоустойчивия уплътнител или за водни течове, спрете използването на това устройство незабавно и го занесете на най-близкия търговец на Sony.

### Воден теч

Ако навлезе вода, незабавно спрете излагането на това устройство на вода.

- В малко вероятния случай, че неизправност на това устройство причини повреда поради воден теч, Sony не дава гаранции за щети на съдържаното оборудване (камера, батерии и др.) и записаното съдържание, нито за разходите по снимането.